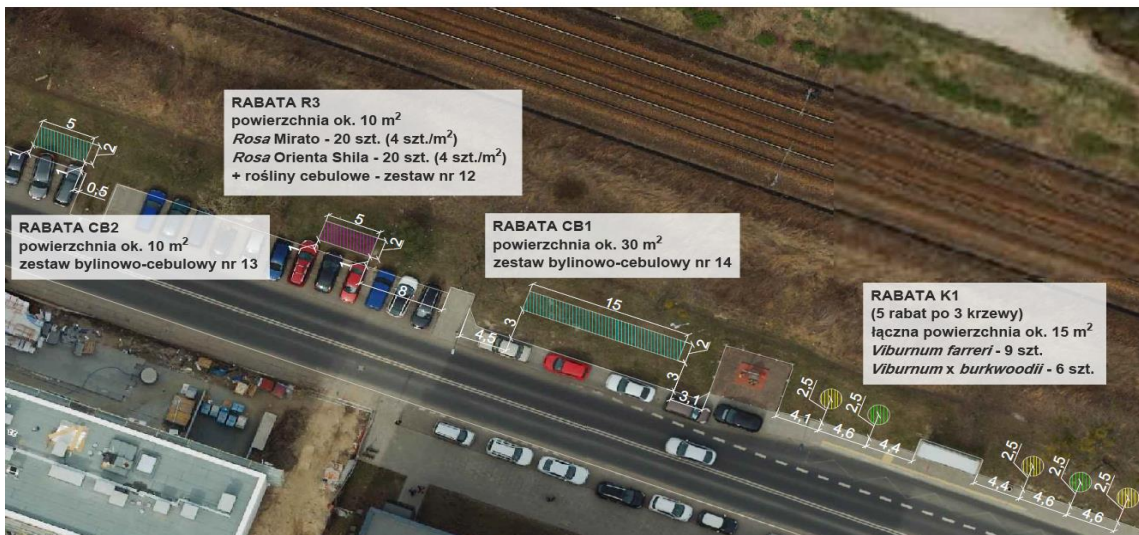


post. nr ...../PN/2025  
załącznik nr 3.5 do OPZ  
umowy nr.....

1. BO 1131/2024 WŁOCHY ul. Instalatorów



RABATA K1, CB1, R3 i CB2 - ul. Instalatorów na odc. od ul. Rakowskiej do ul. Równoległej  
BO 1131/2024

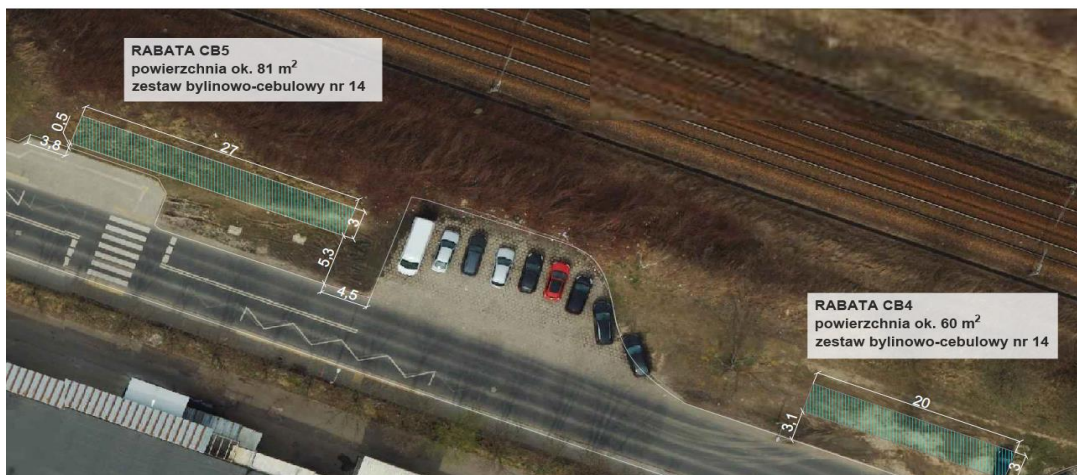


RABATA R4 i CB3 - ul. Instalatorów na odc. od ul. Rakowskiej do ul. Równoległej  
BO 1131/2024

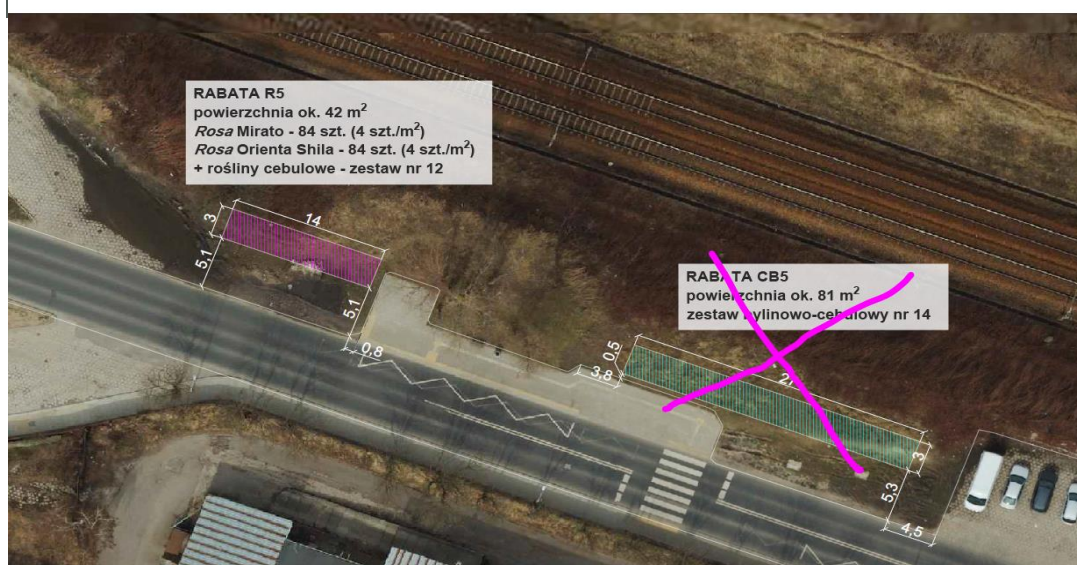




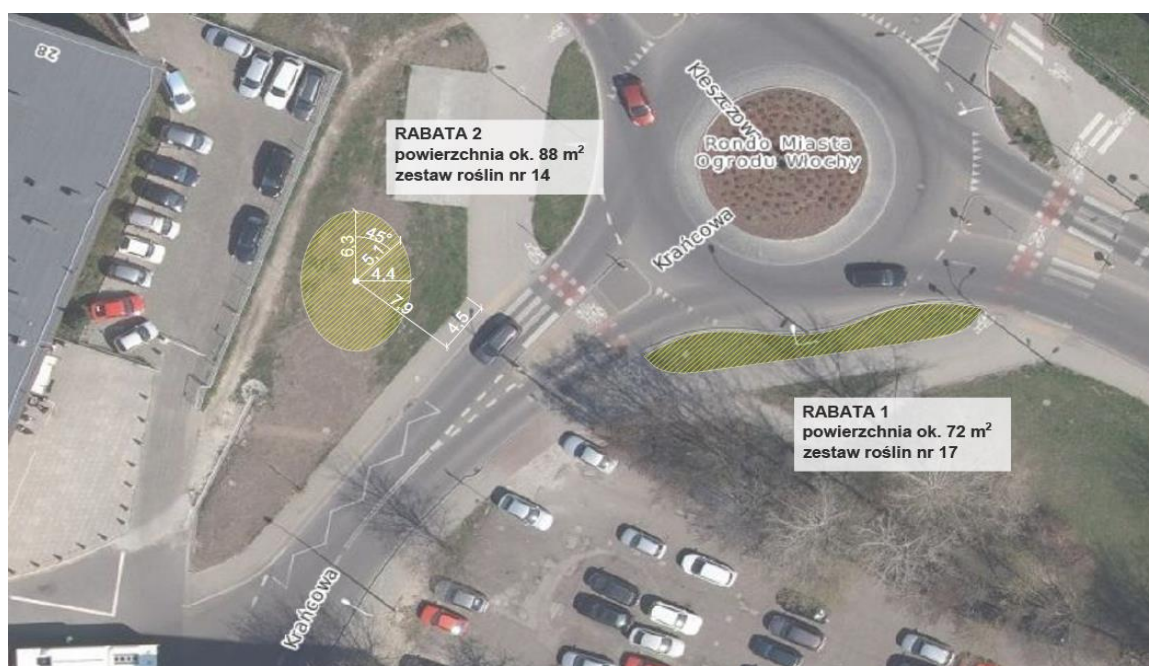
RABATA CB4 i CB5 - ul. Instalatorów na odc. od ul. Rakowskiej do ul. Równoległej  
BO 1131/2024



RABATA R5 - ul. Instalatorów na odc. od ul. Rakowskiej do ul. Równoległej  
BO 1131/2024



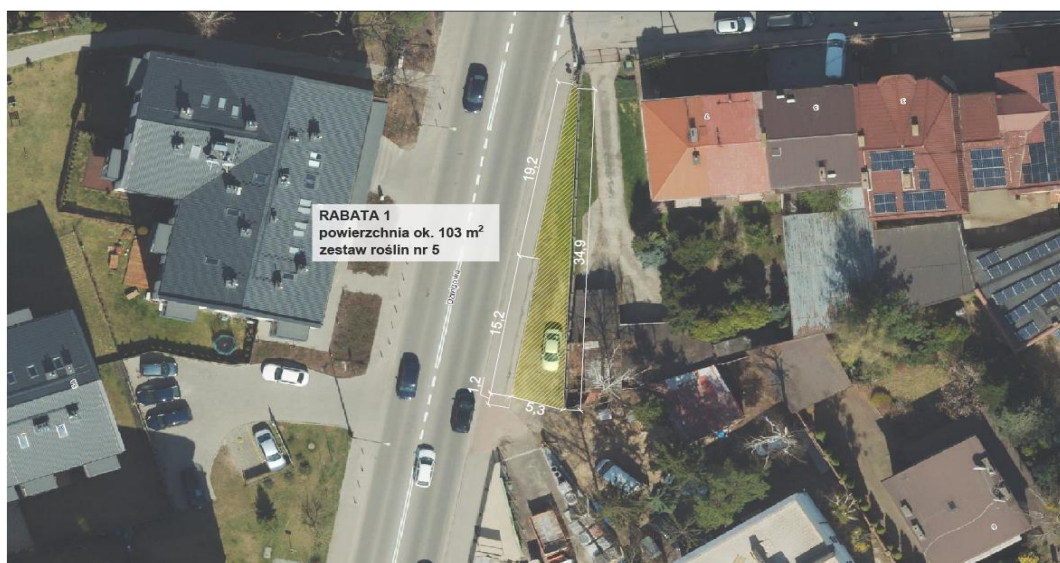
## 2. BO 482/2024 WŁOCHY ul. Kleszczowa





### 3. BO 1082/2024 **WŁOCHY** ul. Dzwigowa

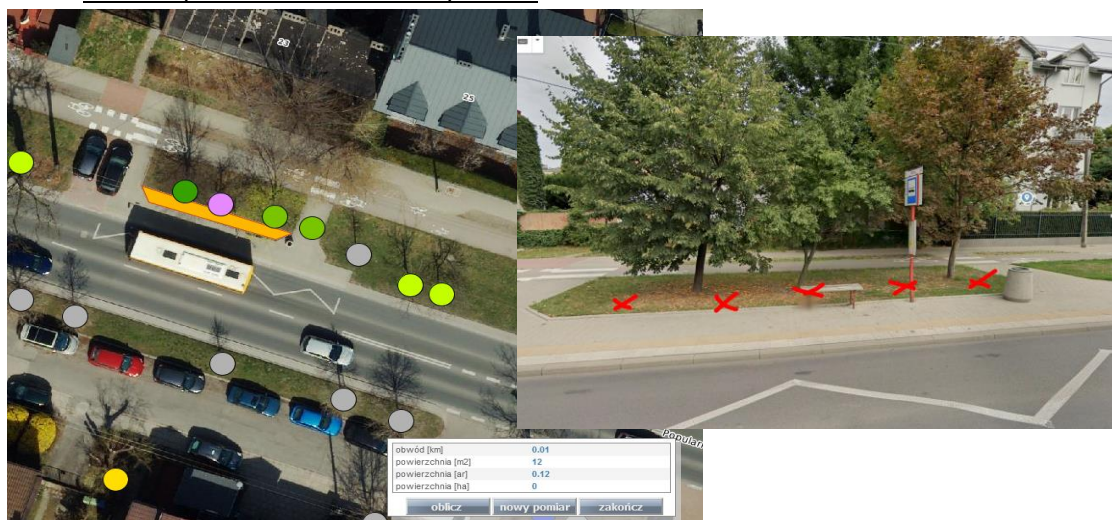
RABATA 1 - ul. Dzwigowa vis a vis nr 5  
BO 1082/2024



### 4. BO 1082/2024 **WŁOCHY** ul. Instalatorów



### 5. BO 1525/2025 **WŁOCHY** ul. Popularna



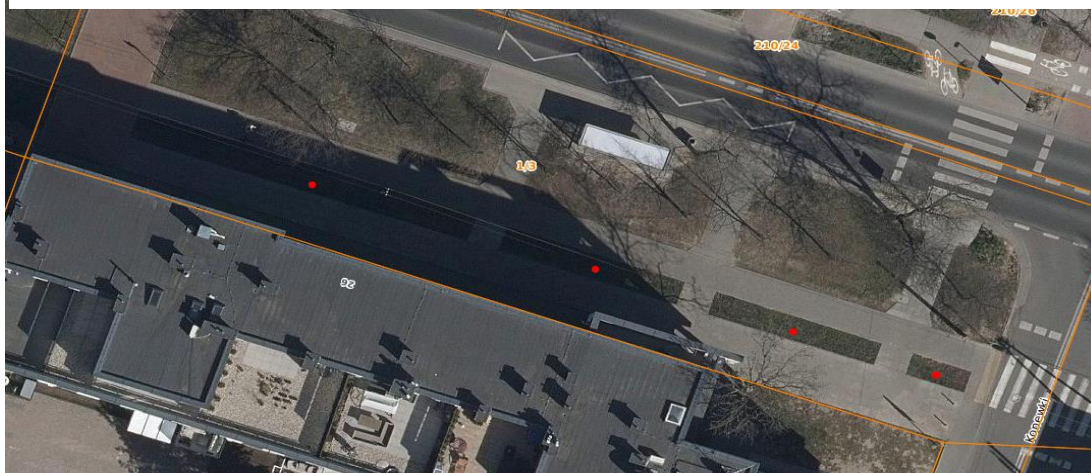
Popularna 23 – krzewy – 12m2 Rosa Cubana 12m2 x 4 szt. = 48 szt.



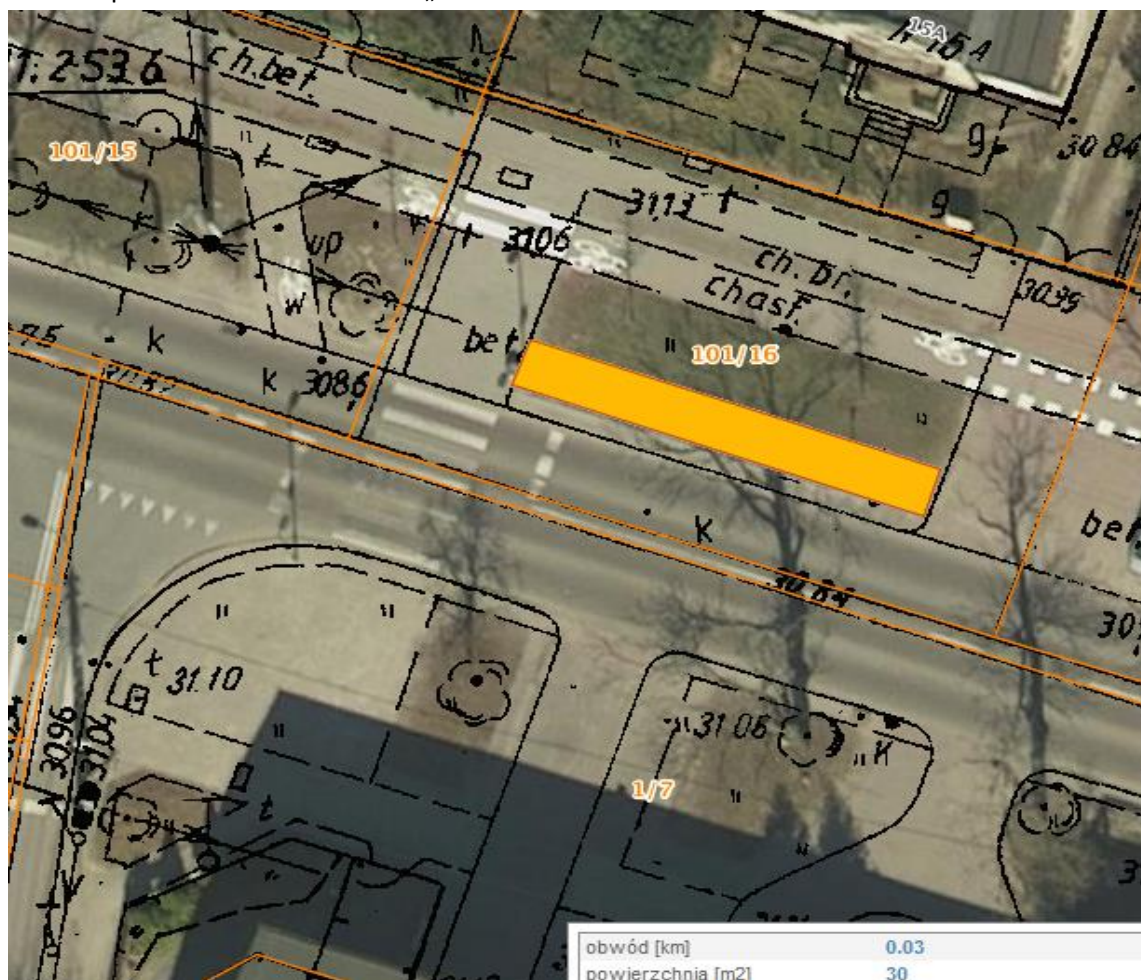
Popularna nr 26



$6\text{m}^2 + 19\text{m}^2 + 20\text{m}^2 + 41\text{m}^2 = 86\text{ m}^2$  sadzone w poprzecznie ukośnych pasach na zmianę



Popularna 15 – zestaw nr 13 „Unia” 30m2



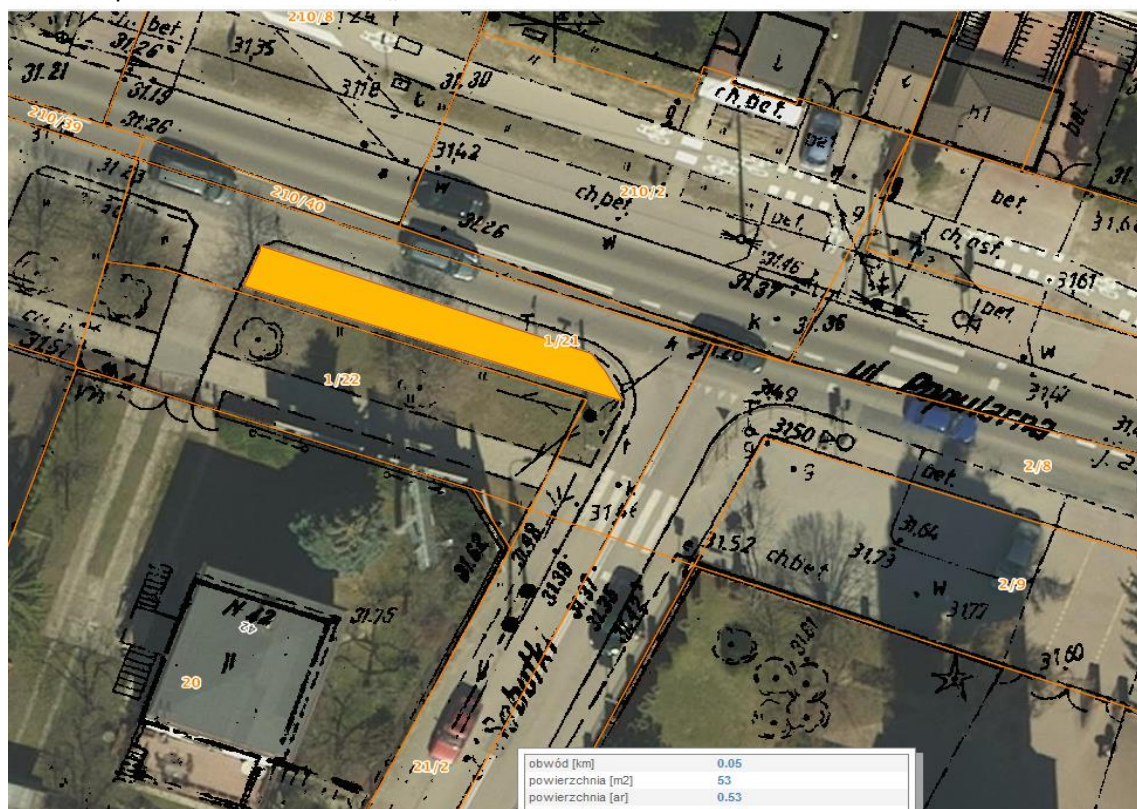


Popularna 36 – zestaw 14 „Jej wysokość” 65m2

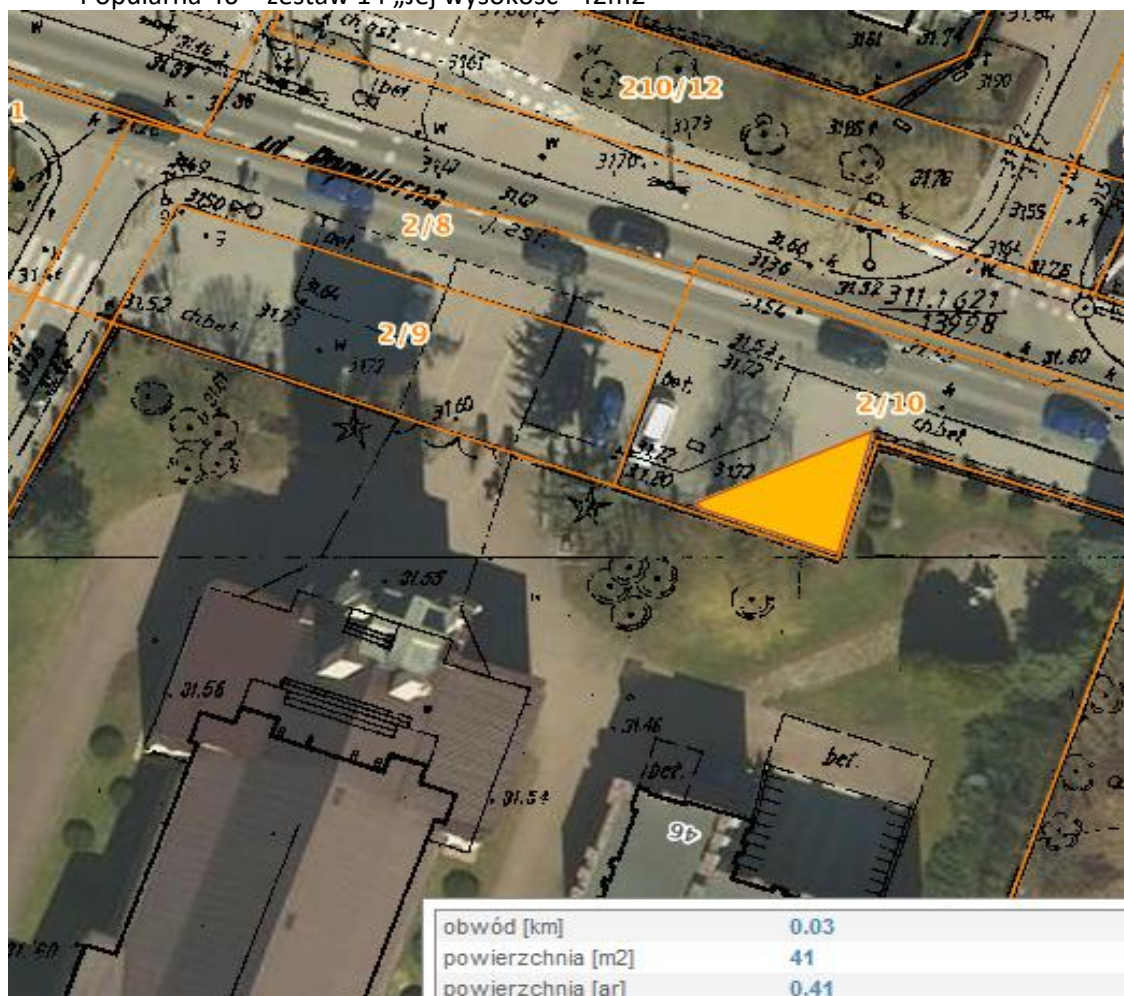




Popularna 42 zestaw 13 „Unia” 50m2

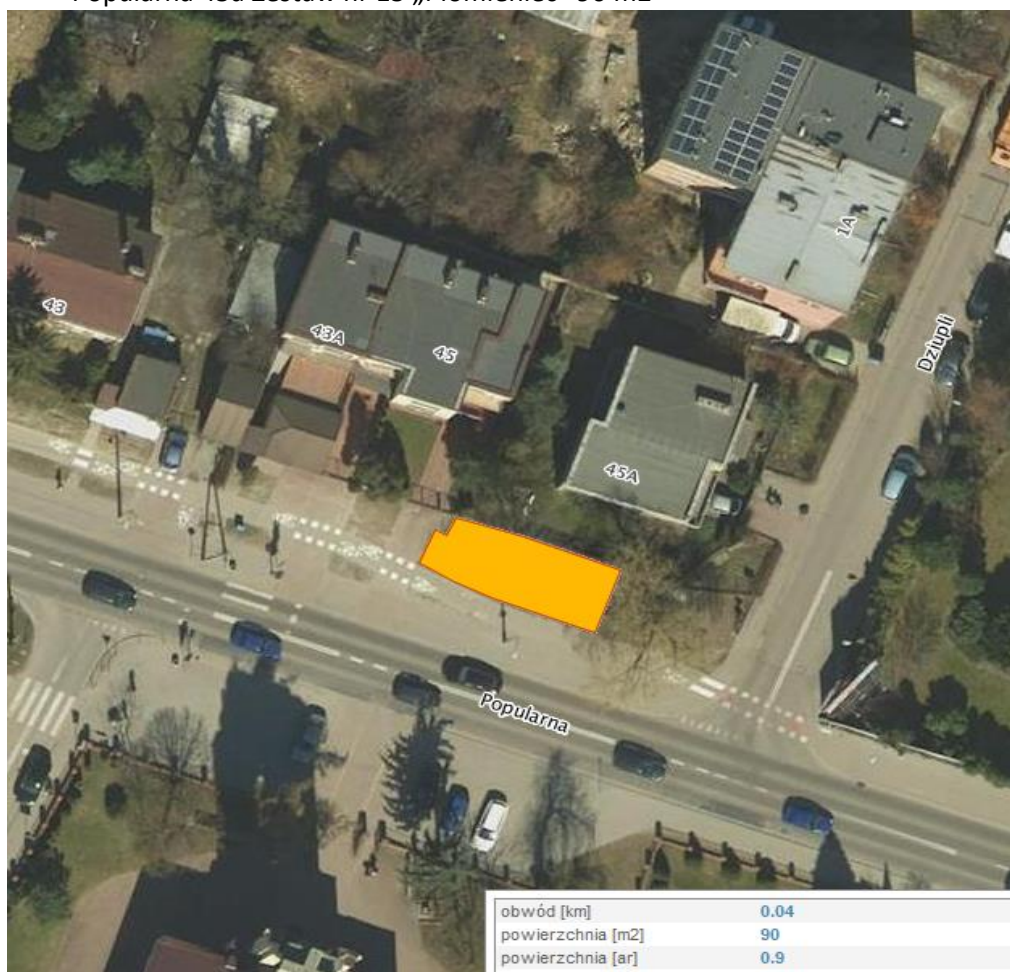


Popularna 46 – zestaw 14 „Jej wysokość” 42m2

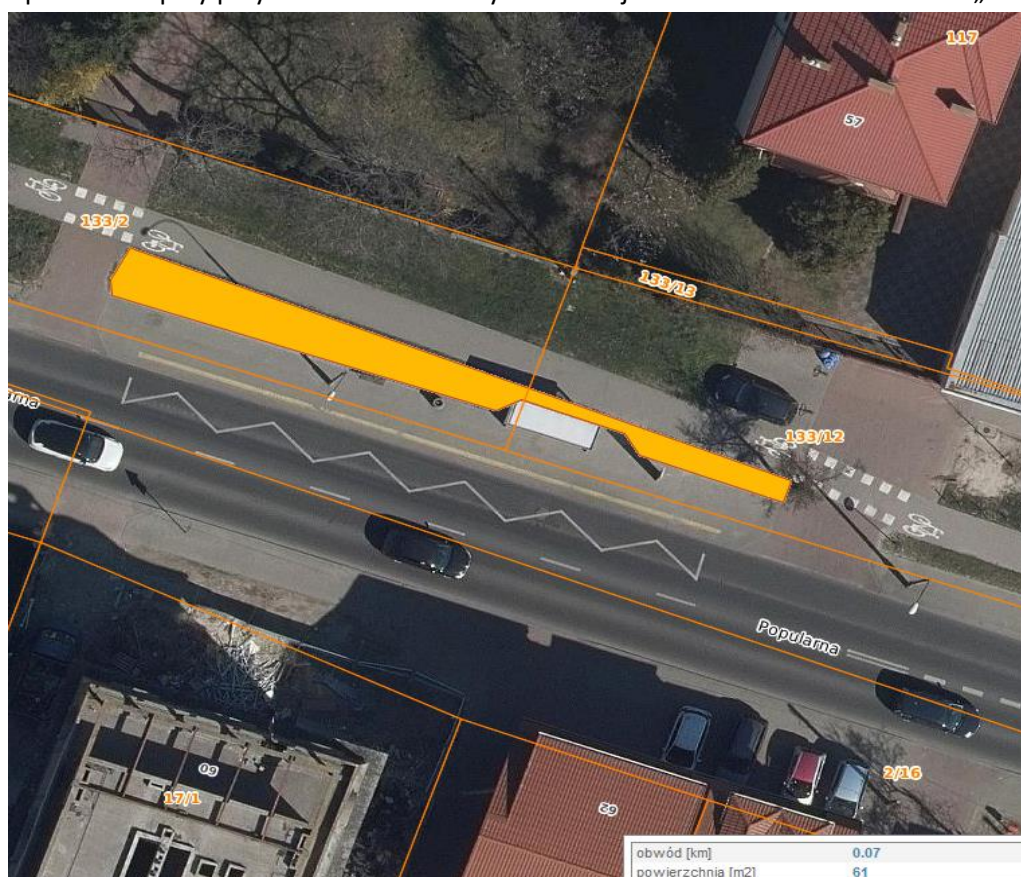




Popularna 45a Zestaw nr 15 „Płomieniec” 90 m2



Popularna 57 przy przystanku autobusowym 'Mikołajska 02' 60m2 – zestaw nr 11 „ośle uszy”



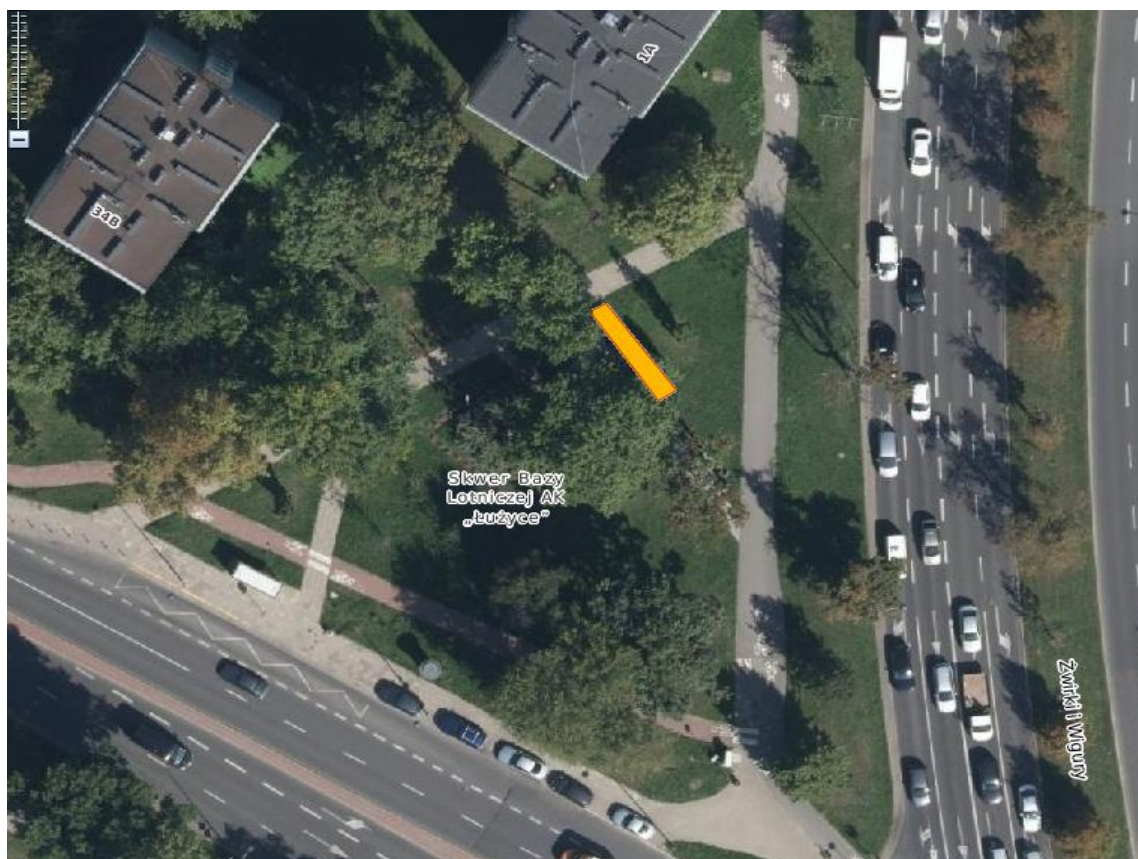




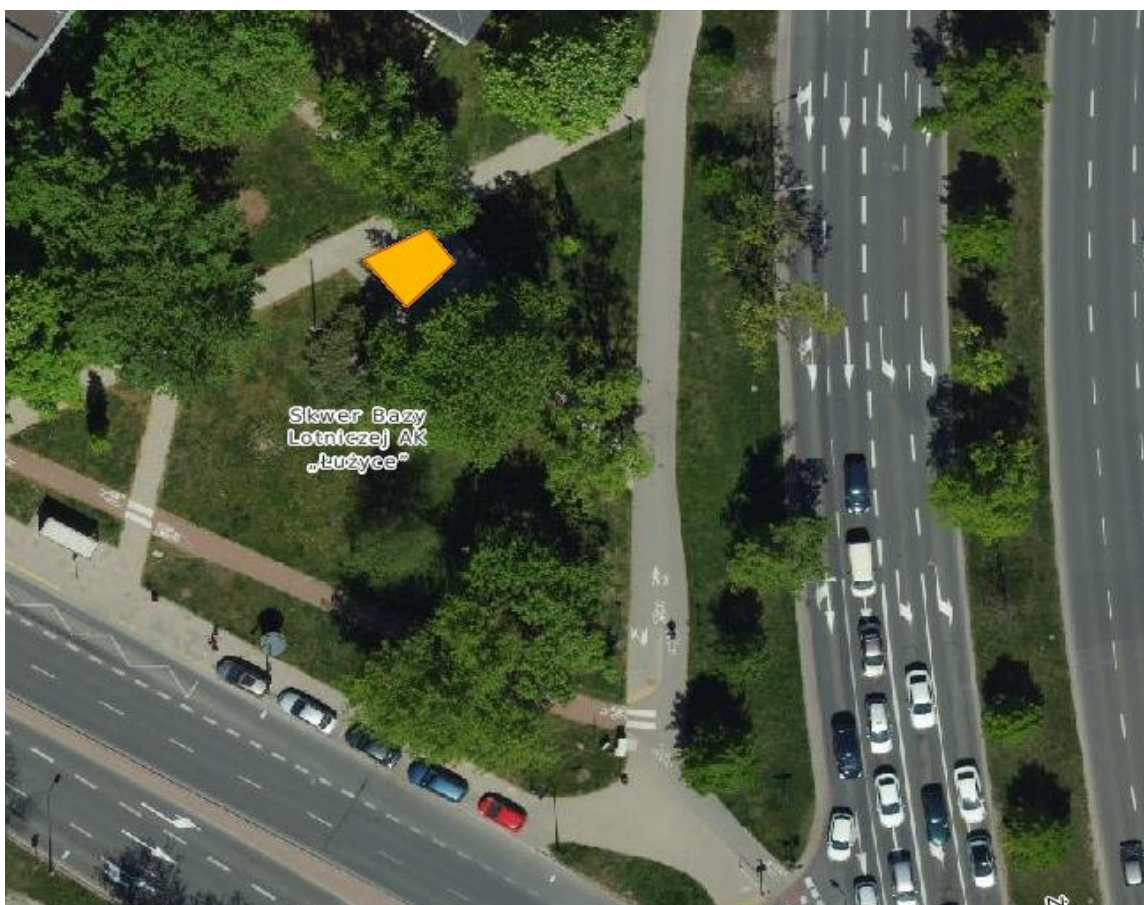
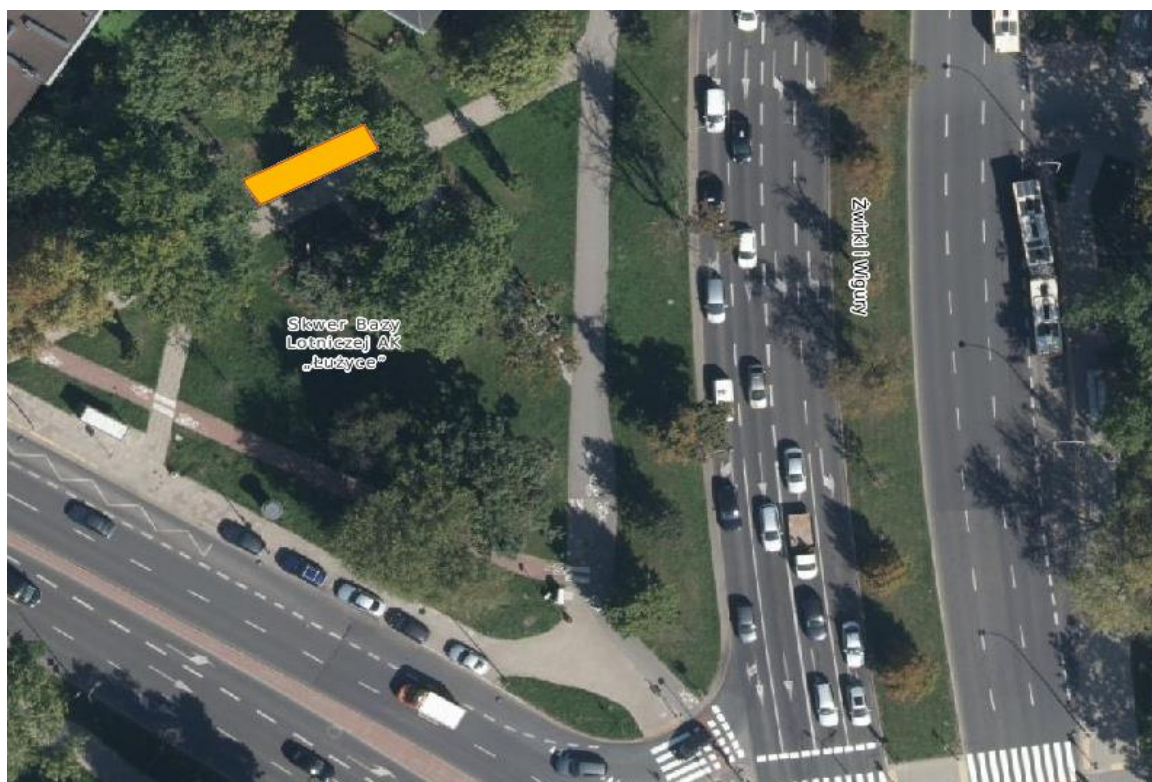




6. BO 1082/2024 WŁOCHY ul. Żwirki i Wigury/KOR  
 KOR Skwerek 70 m2- mieszanka nr 8 U Biskupa

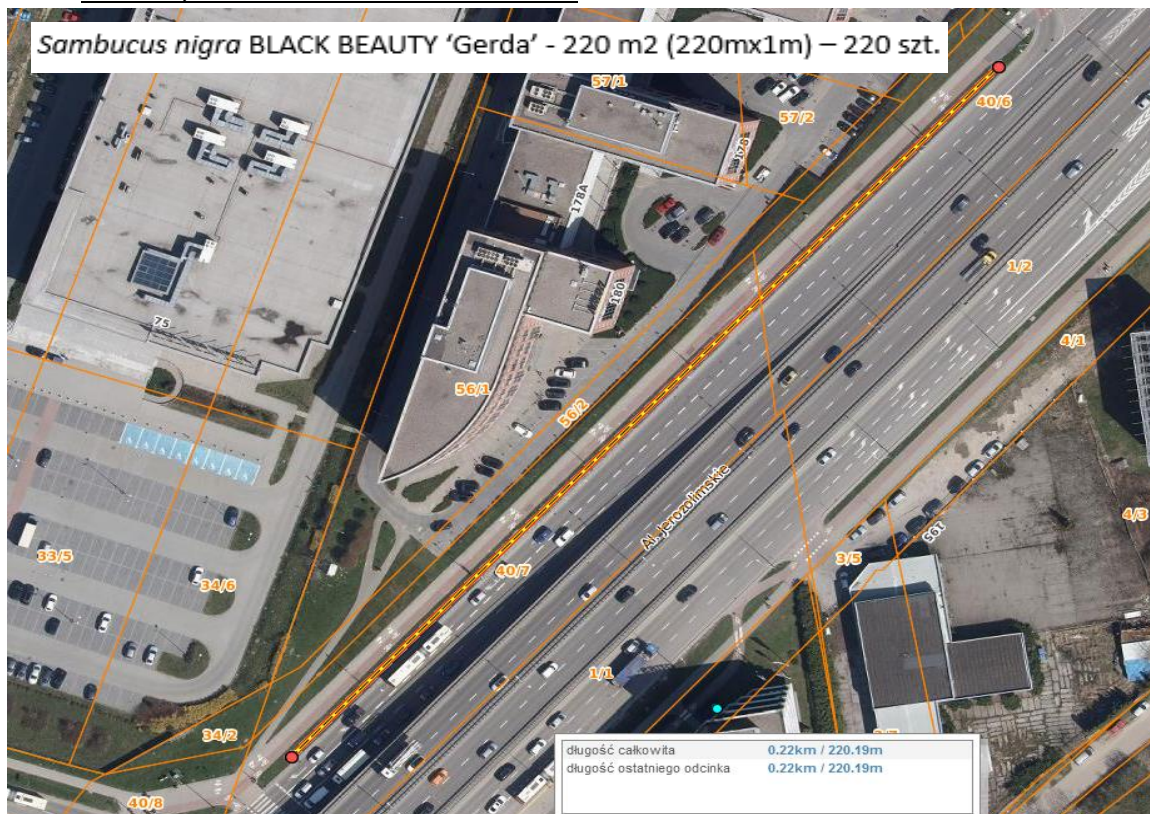






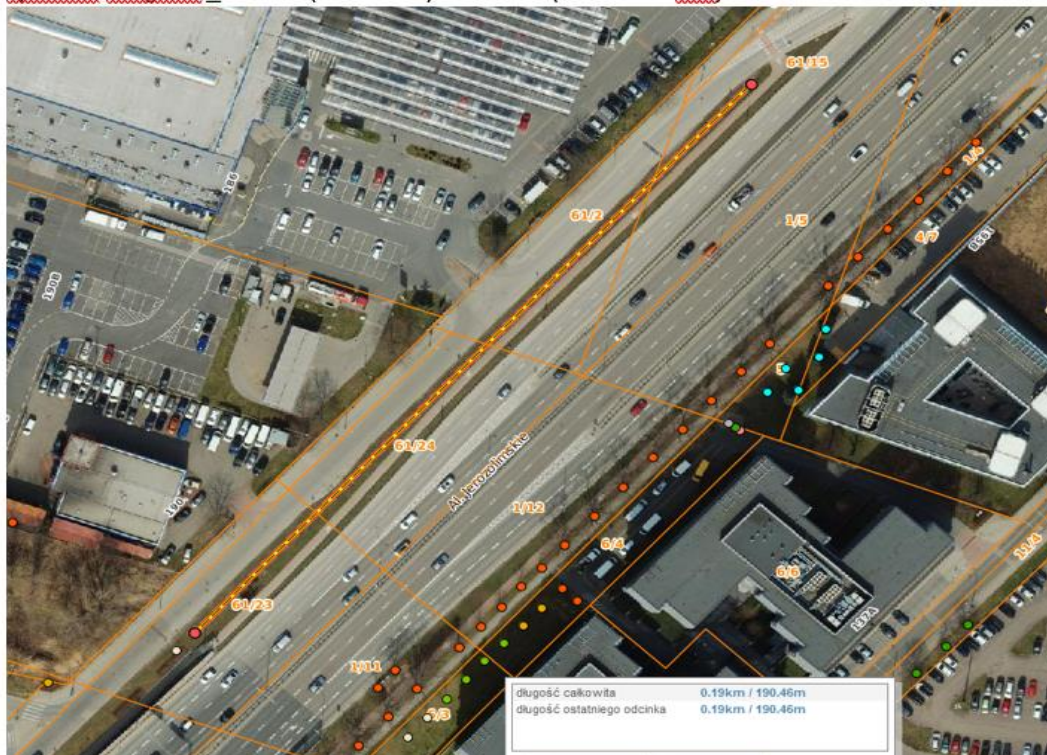


7. BO 1082/2024 WŁOCHY Al. Jerozolimskie



8. BO 1082/2024 WŁOCHY ul. Jerozolimskie

*Spiraea xarquta* \_ 40 m2 (40mx1m) – 80 szt. ( 2 szt. na mb)





## 9. BO 1170/2024 URSUS ul. Dzieci Warszawy

RABATA CB3, CB4 i CB5 - ul. Dzieci Warszawy w rej. ul. Tomcia Palucha  
BO 1170/2024



RABATA CB2 - ul. Dzieci Warszawy w rej. ul. Skoroszewskiej  
BO 1170/2024



RABATA CB1 - ul. Dzieci Warszawy w rej. ul. W. Ślawnka  
BO 1170/2024

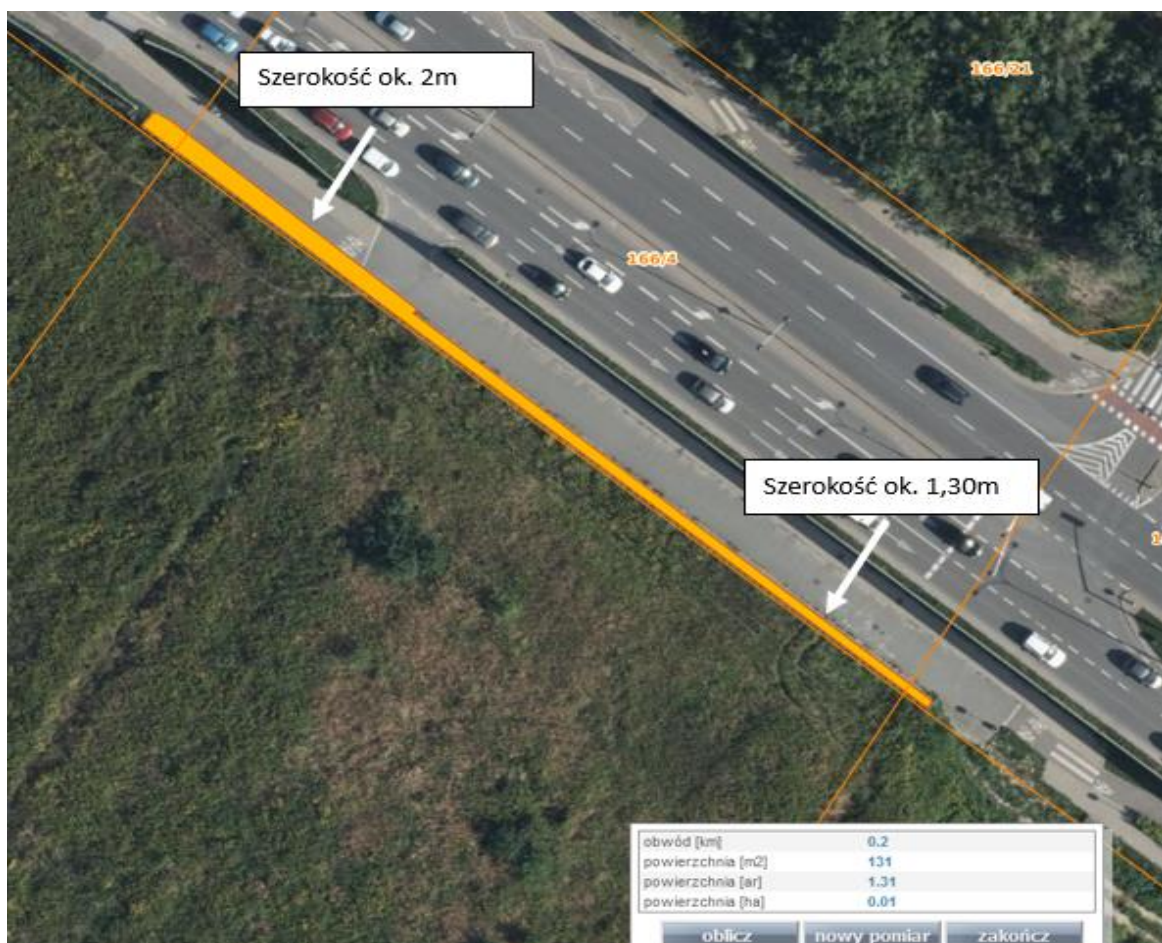




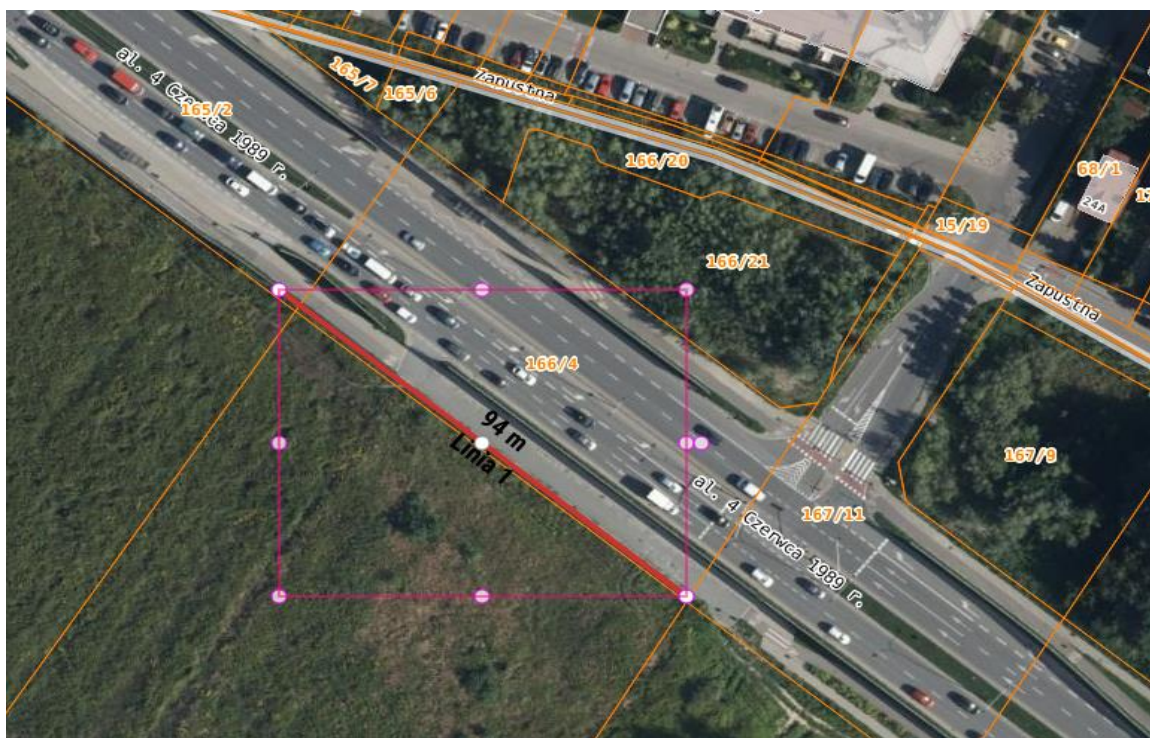


10. BO 235/2025 URSUS Al. Czerwca  
94mb x 2 szt. = 188 szt. goły korzeń lub C3

*Rosa rubrifolia* 'Nova'

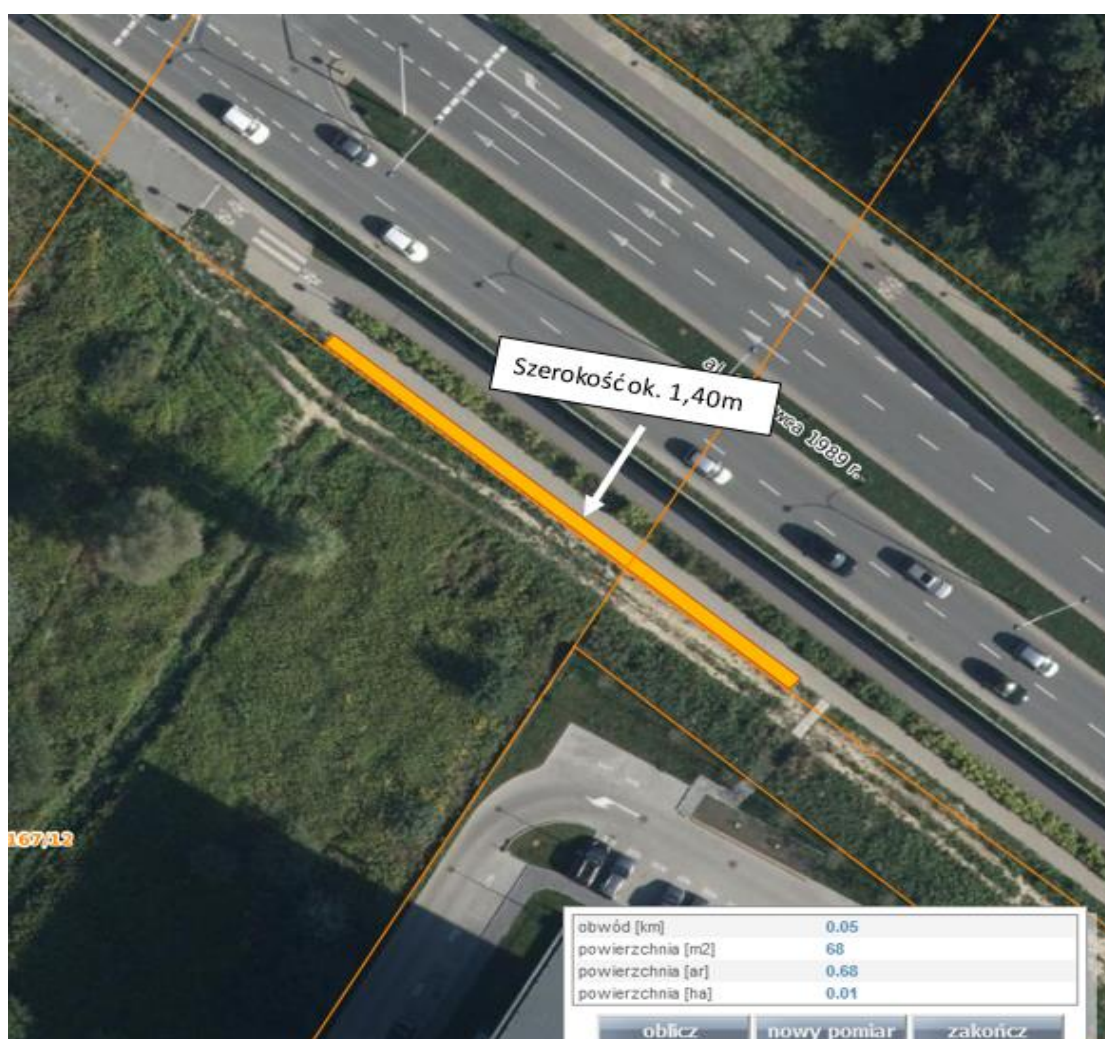




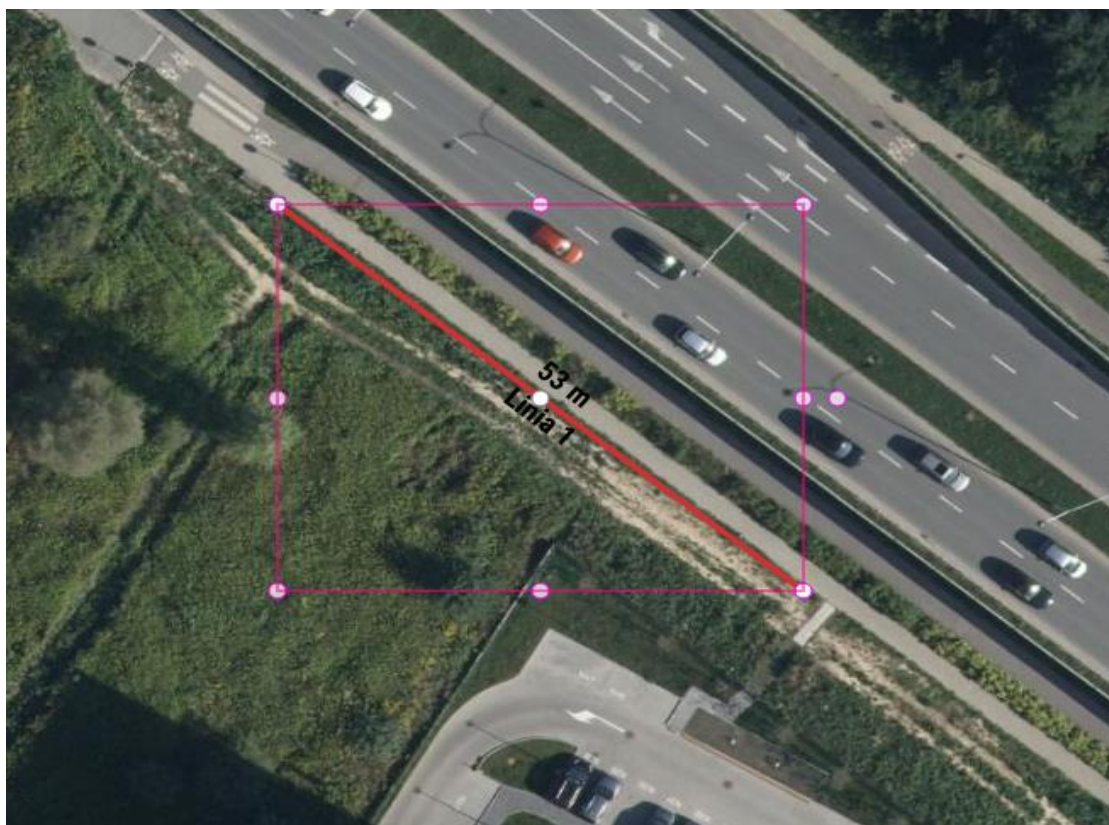


53mb x 2 szt. = 106 szt. goły korzeń lub C3

*Rosa rubrifolia 'Nova'*

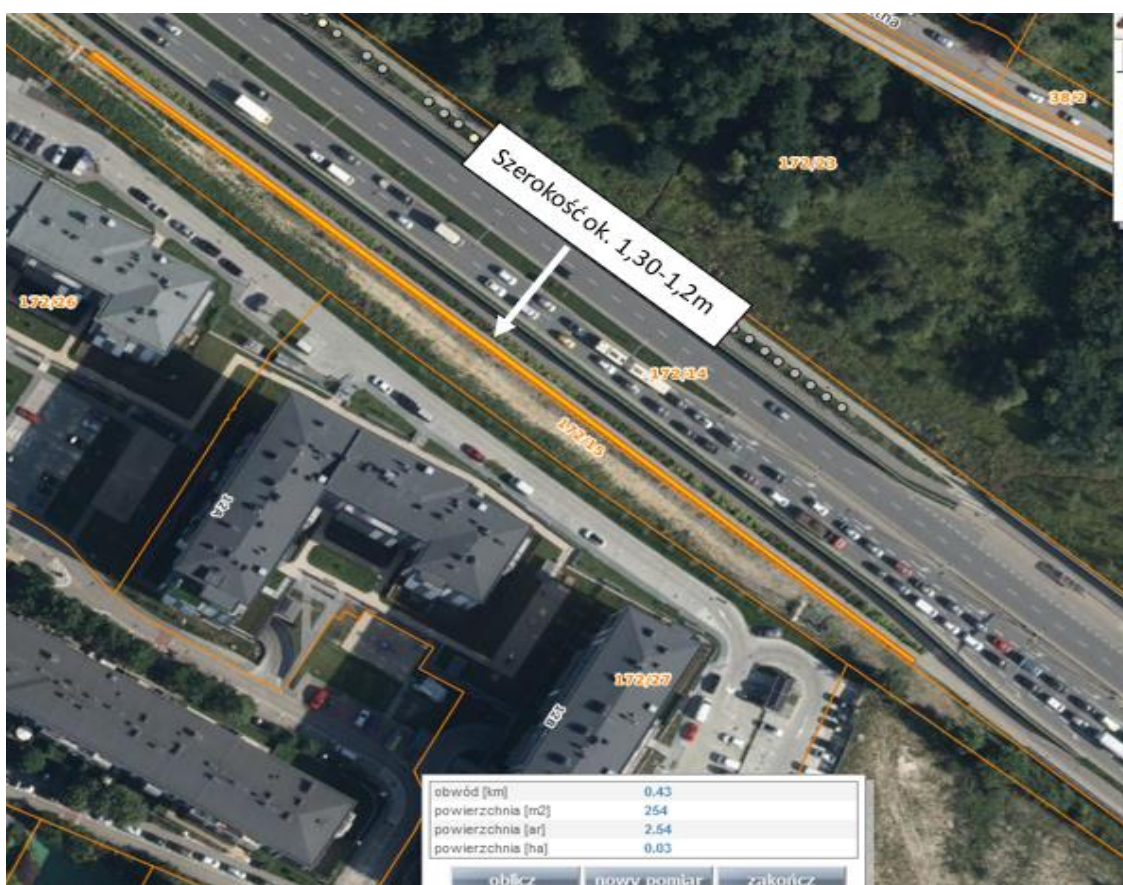






216 mb x 2 szt. = 432 szt. goły korzeń lub C3

*Rosa rubrifolia* 'Nova'







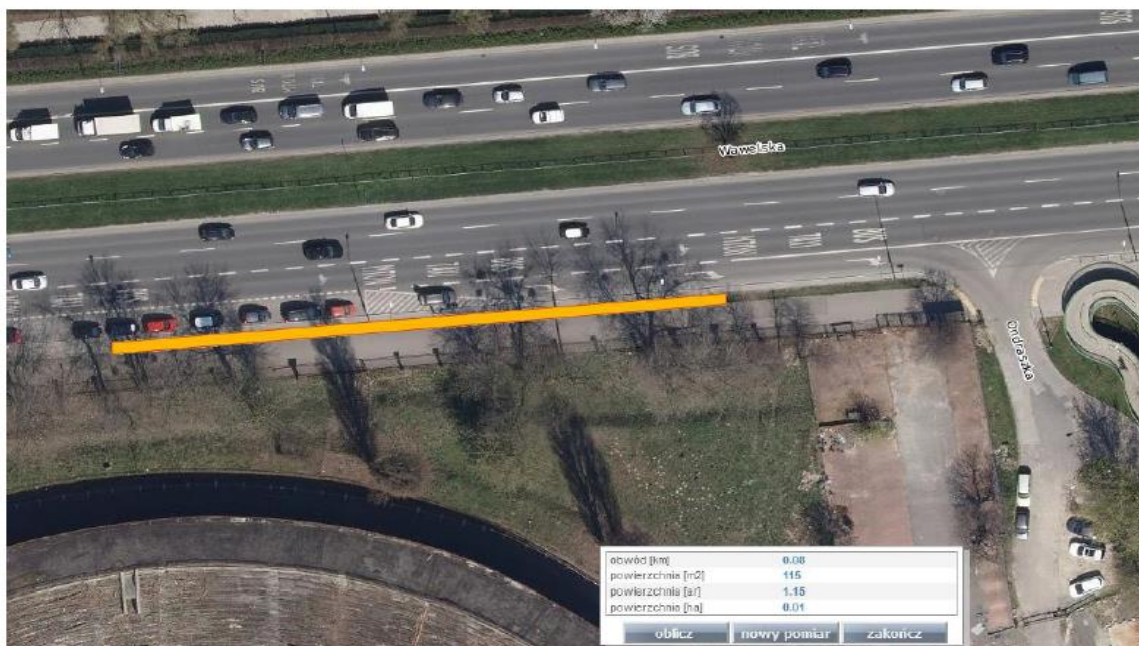
# 11. **BO 1082/2024 OCHOTA ul. Wawelska**

Hydrangea paniculata 'Vanille Fraise' – 115 szt

– pow. 115 m2 krzewy sadzone jednorzędowo co 1 m

- Mulczowanie 115 m2

UWAGA: zachować widoczność przy wyjeździe z ul. Ondraszka





12. BO 1082/2024 **OCHOTA** ul. Wawelska na wys. Pola Mokotowskiego

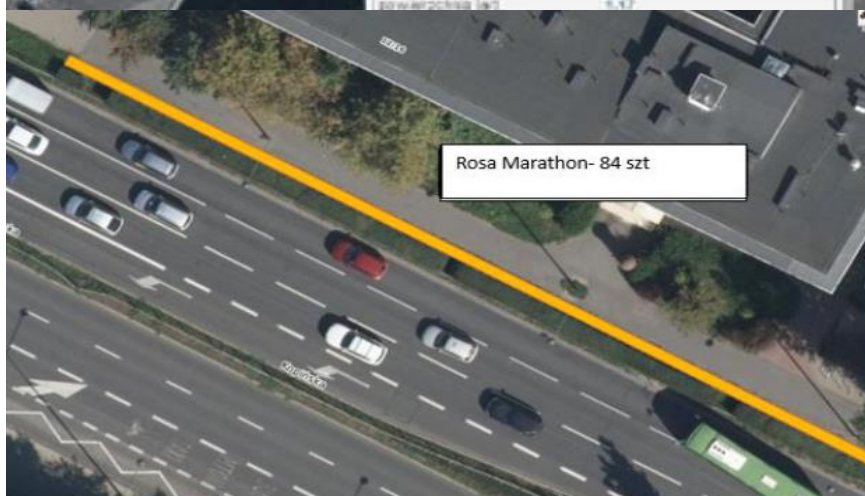


13. BO 1144/2024 **OCHOTA** ul. Kopińska

**Mapka nr 1**

Nasadzenia róży Marathon na powierzchni 60m2 : 5szt/m2: 300 szt

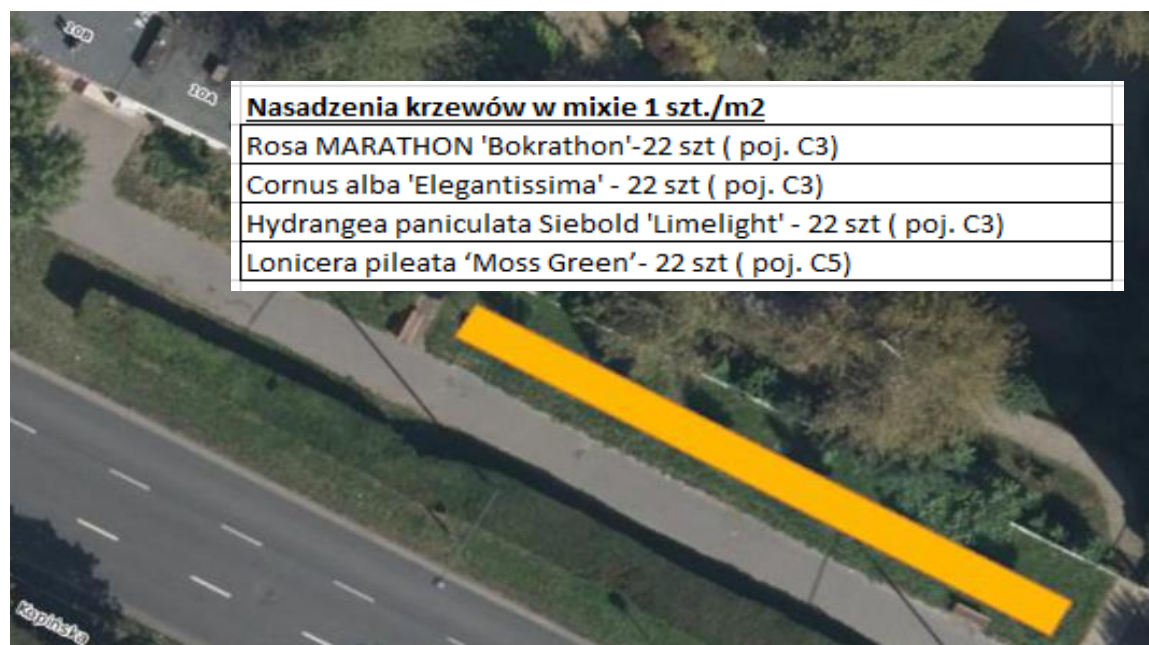
(0,5 m odstępu od żywopłotu i 0,5m odstępu od ulicy, róże sadzimy w środkowym rzędzie)



**Mapka nr 2**

Nasadzenia róży Marathon na powierzchni 42m2 : 2szt/m2: 84 szt







14. BO 1122/2024 **UCHOTA** ul. Białobrzaska 17,21,58

**Rabata nr 1**     **Zestaw 6**

Pow. 150 m<sup>2</sup>

Mulczowanie 150 m<sup>2</sup>

Rabata o szerokości 2 m



**Rabata nr 2**

Pow. 150 m<sup>2</sup>

Mulczowanie 150 m<sup>2</sup>

Rabata o szerokości 2 m

**- Zestaw 14**



**Rabata nr 3**

Pow. 150 m<sup>2</sup>

Mulczowanie 150 m<sup>2</sup>

Rabata o szerokości 2 m

**- Zestaw 12**



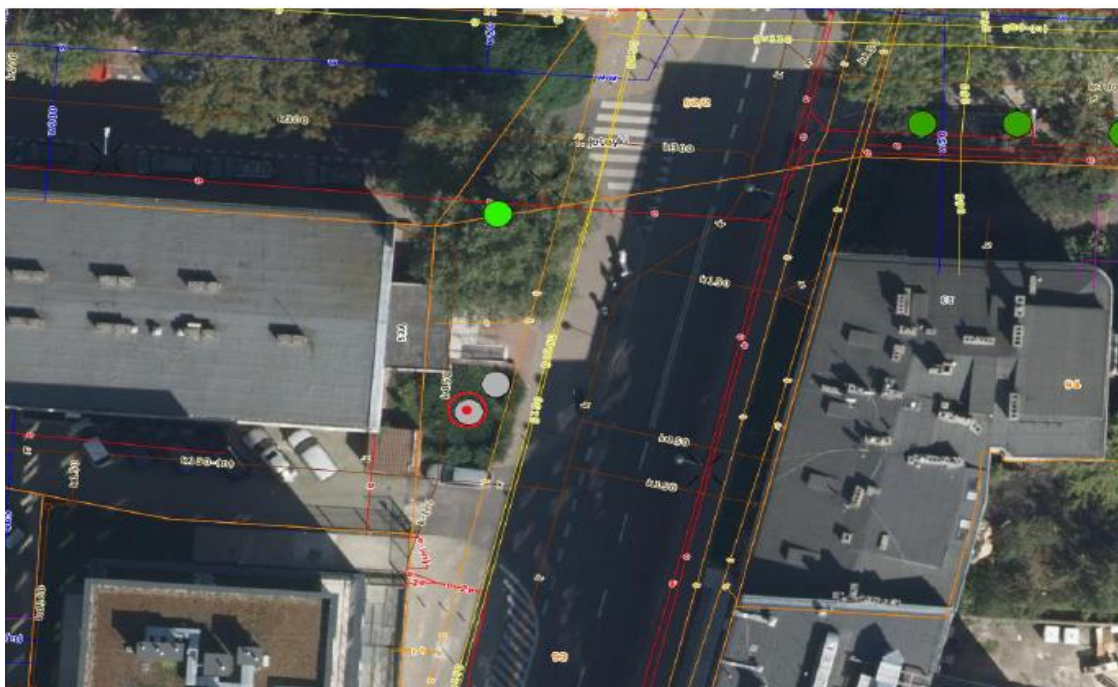


15. BO 1082/2024 OCHOTA ul. Białobrzeska

BO nr ESOG 1531 2137 drzew dla Warszawy

ul. Białobrzeska

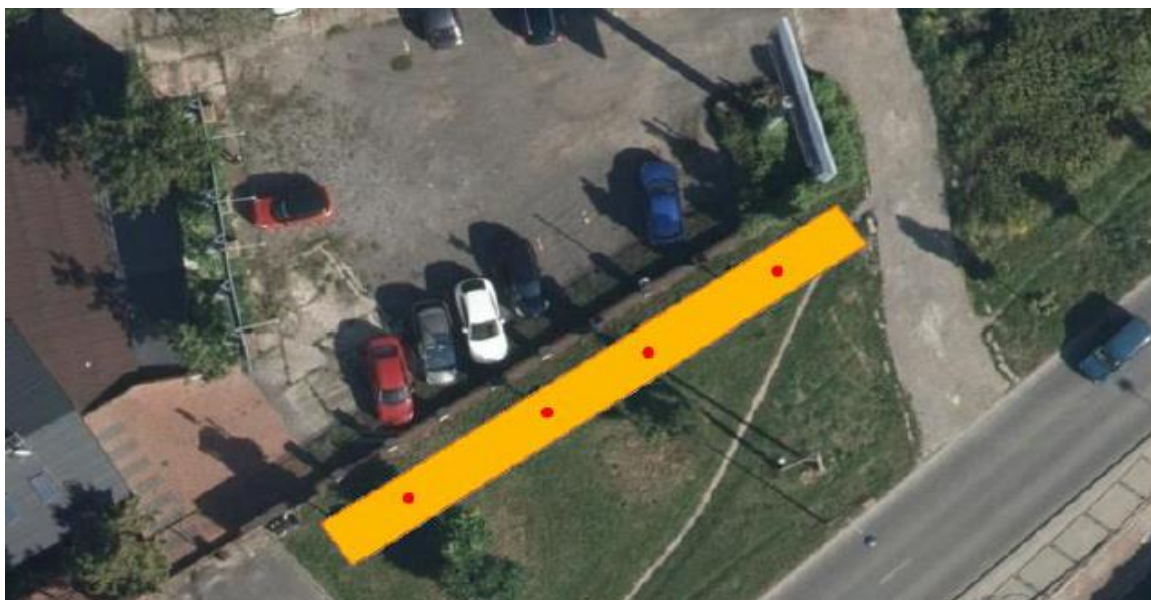
*Syringa vulgaris* 'Beauty of Moscow': 1 szt.



16. BO 317/2024 OCHOTA al. Jerozolimskie







### **Rabata nr 2**

Pow. 80 m<sup>2</sup>

Mulczowanie 80 m<sup>2</sup>

Rabata w odległości do 2 m od ogrodzenia

- Zestaw 17

+ w zestawie *Hydrangea arborescens* PINK ANNABELLE 'Invincibelle Spirit' – 4 szt



### **Rabata nr 3**

Pow. 30 m<sup>2</sup>

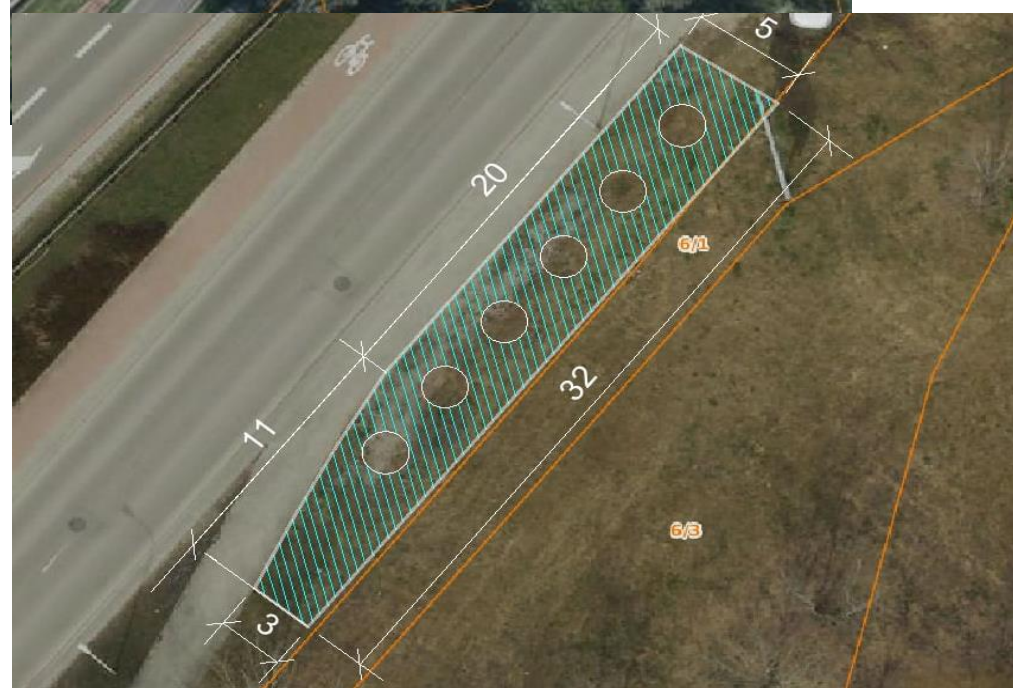
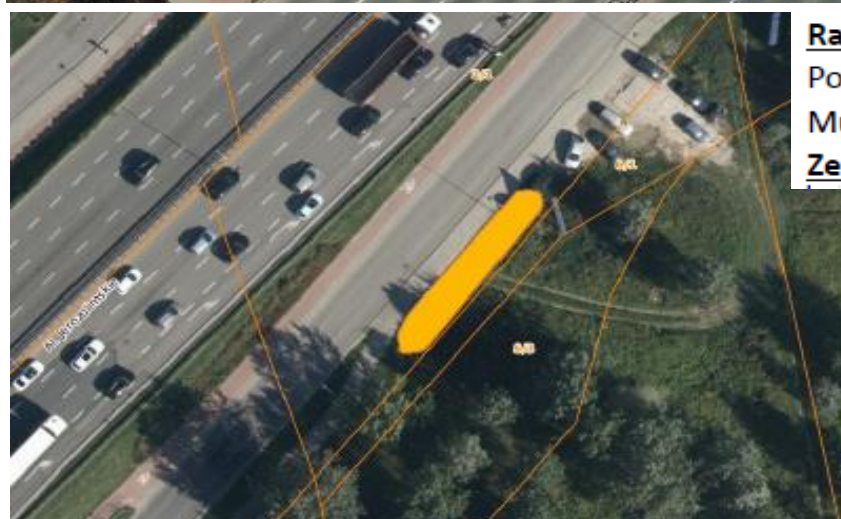
Mulczowanie 30 m<sup>2</sup>

Rabata w odległości do 1 m od ściany wiaduktu, z lekkim wejściem roślin pod wiadukt do 0,5 m

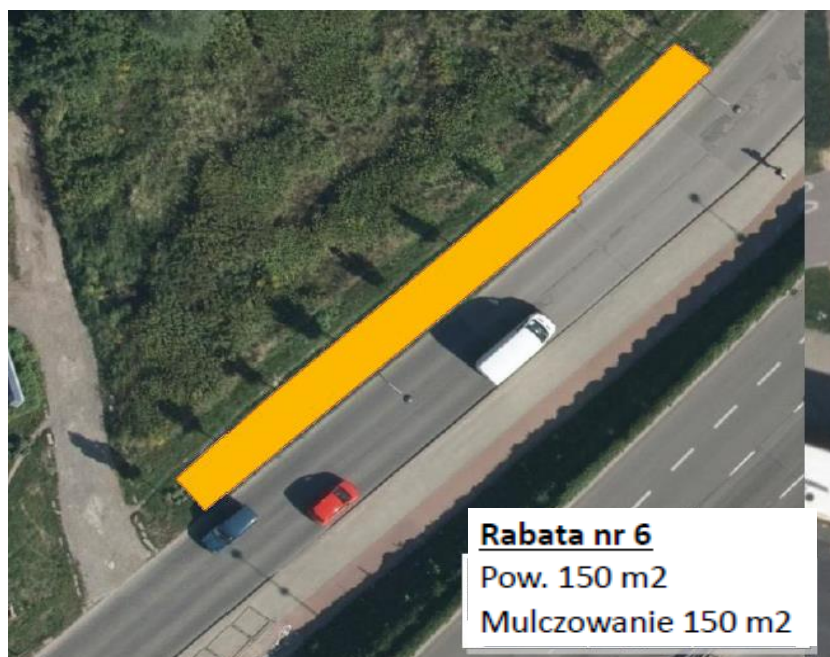
- *Miscanthus x giganteus* 'Meidl' – 6 szt

- *Nepeta* 'Six Hills Giant' – 15 szt

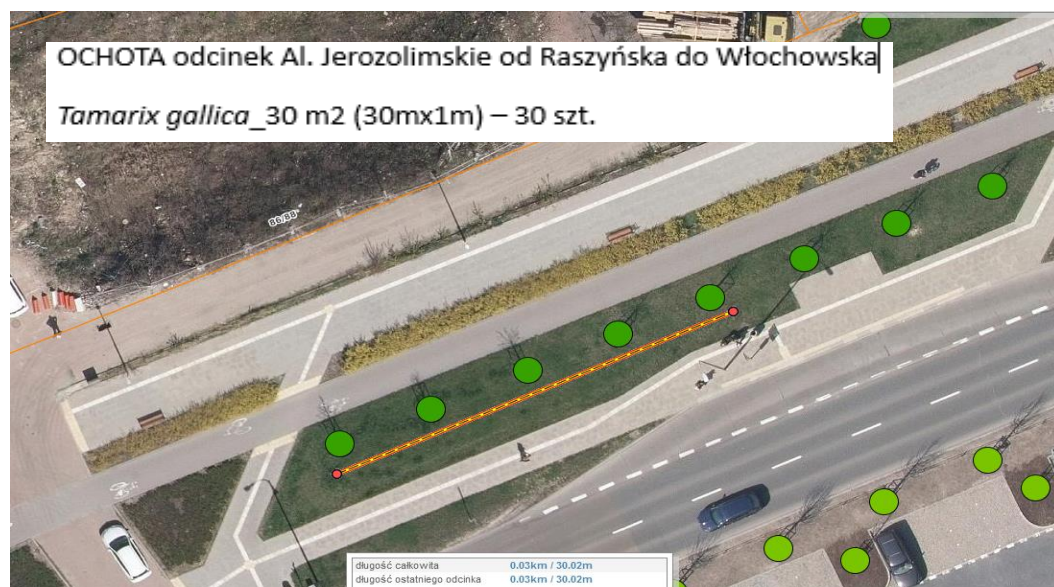








17. BO 1082/2024 **OCHOTA** Al. Jerozolimskie od Raszyńska do Włochowska

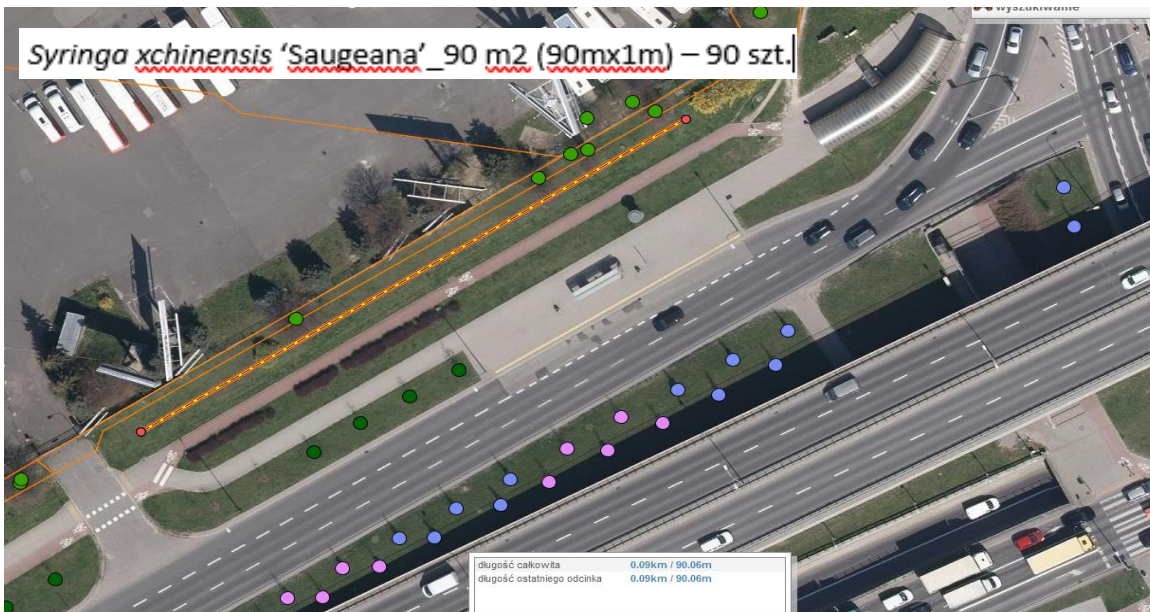




*Tamarix gallica* \_100 m2 (100mx1m) – 100 szt.



*Syringa xchinensis* 'Saugeana' \_90 m2 (90mx1m) – 90 szt.



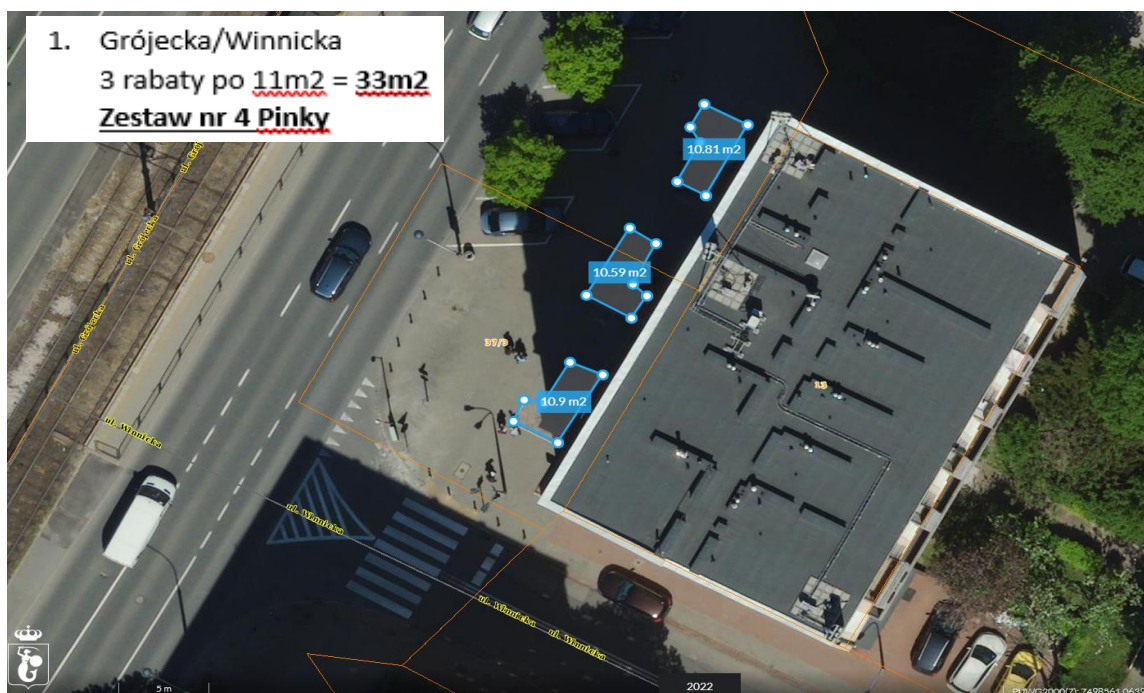
*Spiraea xarguta* \_60 m2 (60mx1m) – 120 szt. ( 2 szt. na mb)







18. BO 1082/2024 OCHOTA różne lokalizacje

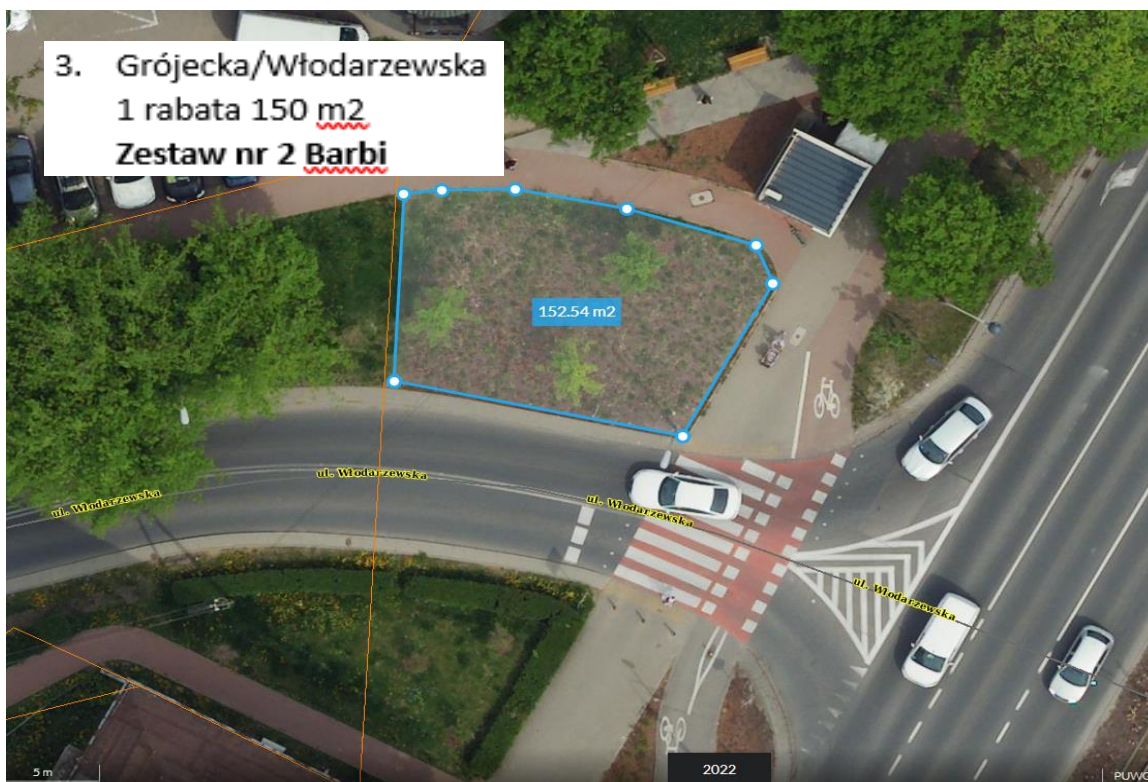




2. Raszyńska  
1 rabata 110 m<sup>2</sup>  
Zestaw nr 1 Wabi Sabi

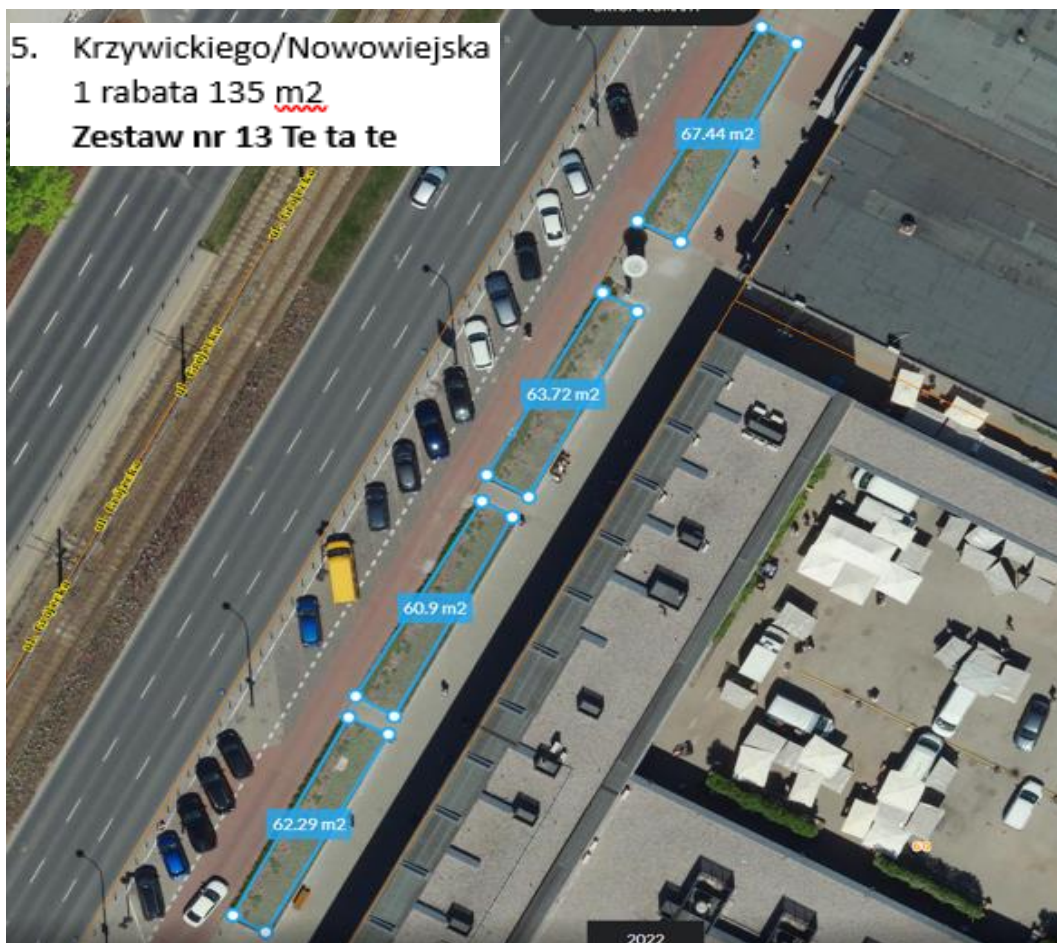


3. Grójecka/Włodarzewska  
1 rabata 150 m<sup>2</sup>  
Zestaw nr 2 Barbi





5. Krzywickiego/Nowowiejska  
1 rabata 135 m<sup>2</sup>  
Zestaw nr 13 Te ta te



6. Aleje Jerozolimskie przy rondzie 40 latka  
1 rabata 180 m<sup>2</sup> – zestaw nr 3 Ken  
2 rabata 70 m<sup>2</sup> – zestaw nr 3 Ken  
Razem 250 m<sup>2</sup>



7. Aleje Jerozolimskie/Plac Zawiszy  
1 rabata 90 m<sup>2</sup> – zestaw nr 12 My Way  
2 rabata 100 m<sup>2</sup> – zestaw nr 1 Wabi Sabi





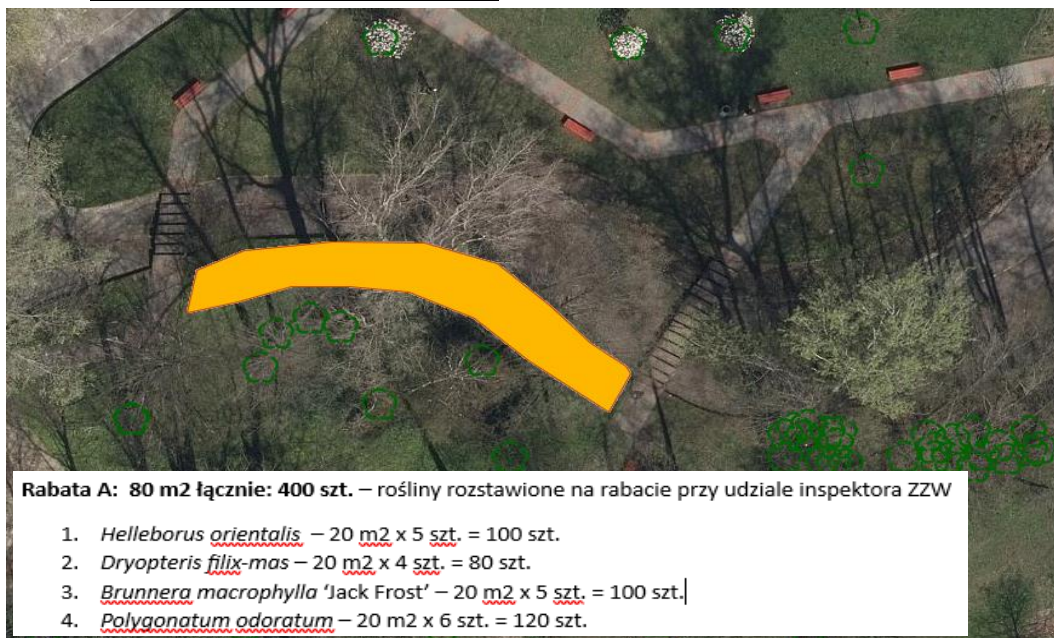
## 19. BO 1639/2025 Pole Mokotowskie

BO 1535/2024 Pole Mokotowskie okolice domków Fińskich – miejsce sadzenia będzie wyznaczane w terenie

*Tamarix gallica* – 20 m<sup>2</sup> – 20 szt.  
*Prunus triloba* (forma naturalna) – 20 m<sup>2</sup> – 20 szt.  
*Staphylea pinnata* – 20 m<sup>2</sup> – 20 szt.  
*Syringa x chinensis* 'Saugeana' – 20 m<sup>2</sup> – 20 szt.  
*Calycanthus floridus* – 8 szt.  
*Cornus kousa* 'Satomi' – 1 szt.

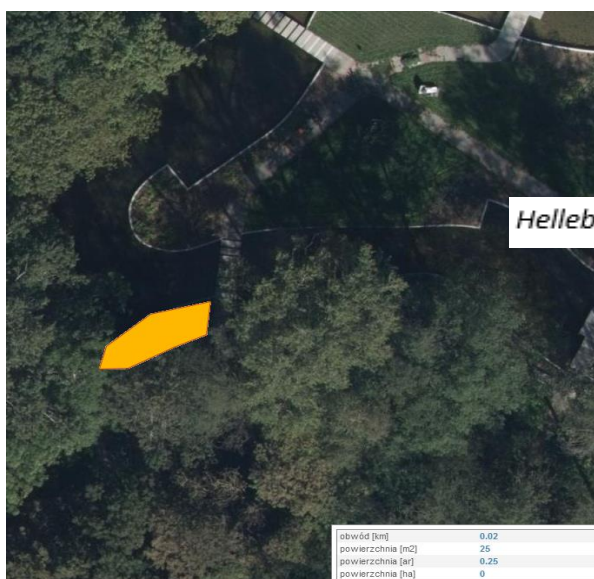


## 20. BO 1639/2025 Pole Mokotowskie



**Rabata A: 80 m<sup>2</sup> łącznie: 400 szt.** – rośliny rozstawione na rabacie przy udziale inspektora ZZW

1. *Helleborus orientalis* – 20 m<sup>2</sup> x 5 szt. = 100 szt.
2. *Dryopteris filix-mas* – 20 m<sup>2</sup> x 4 szt. = 80 szt.
3. *Brunnera macrophylla* 'Jack Frost' – 20 m<sup>2</sup> x 5 szt. = 100 szt.
4. *Polygonatum odoratum* – 20 m<sup>2</sup> x 6 szt. = 120 szt.



**Rabata B: 30 m<sup>2</sup>**

*Helleborus orientalis* – 30 m<sup>2</sup> x 5 szt. = 150 szt.

obwód [m]	0.02
powierzchnia [m <sup>2</sup> ]	25
powierzchnia [ar]	0.25
powierzchnia [ha]	0

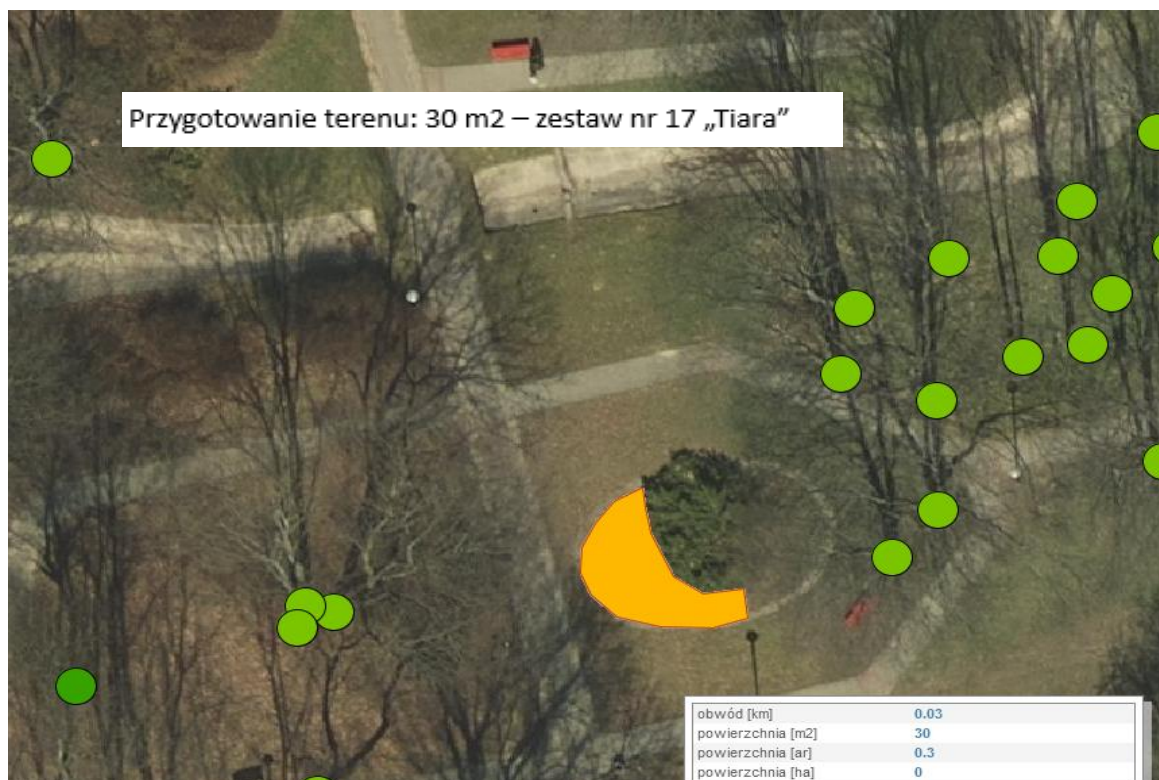


Rabata C: 20 m<sup>2</sup> łącznie: 90 szt.

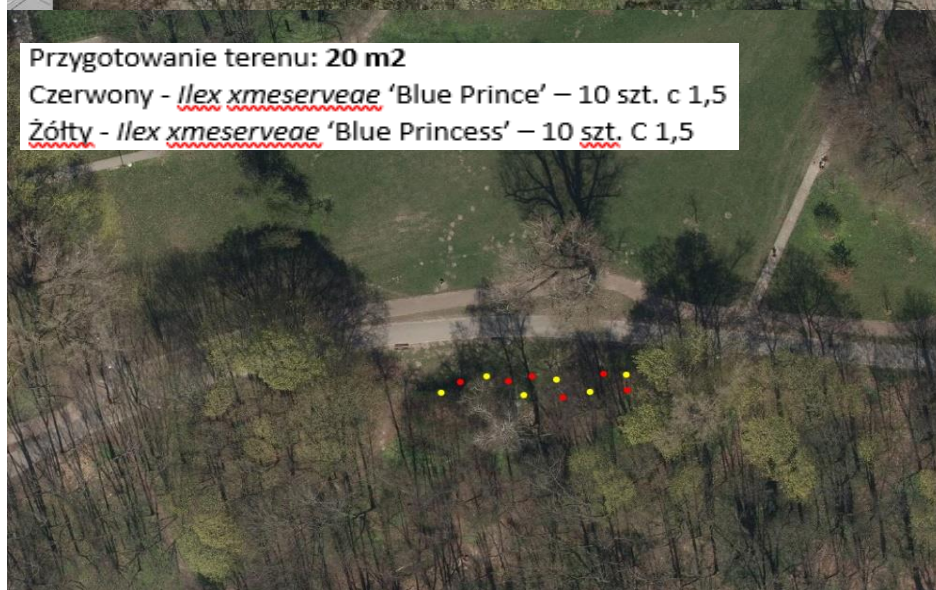
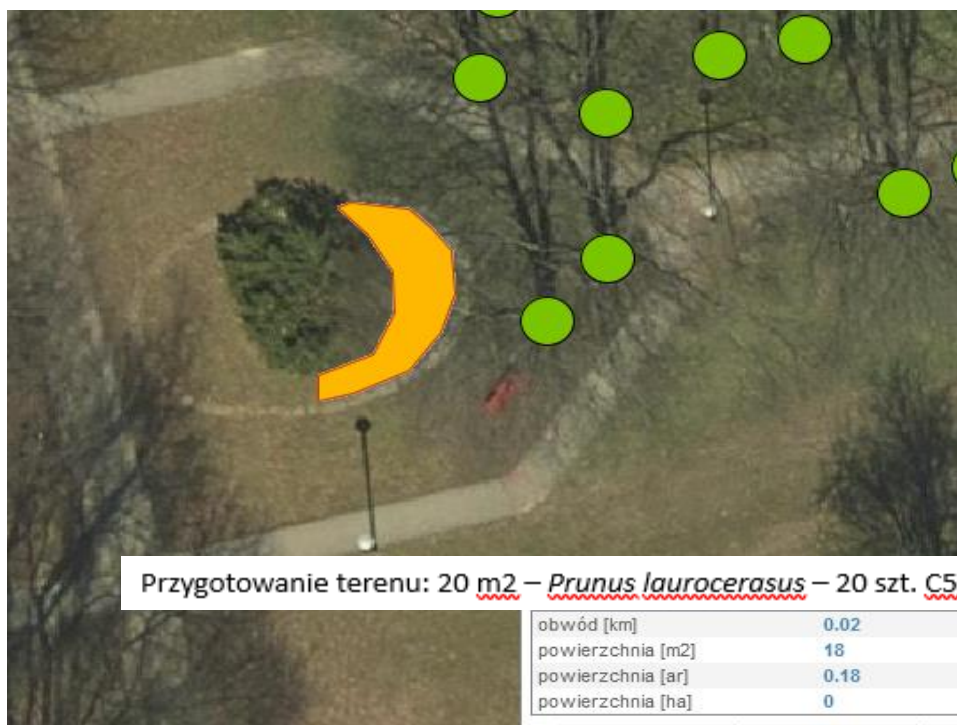
*Helleborus orientalis* – 10 m<sup>2</sup> x 5 szt. = 50 szt. – przód rabaty od strony stawu  
*Dryopteris filix-mas* – 10 m<sup>2</sup> x 4 szt. = 40 szt. – tył rabaty od strony drzew



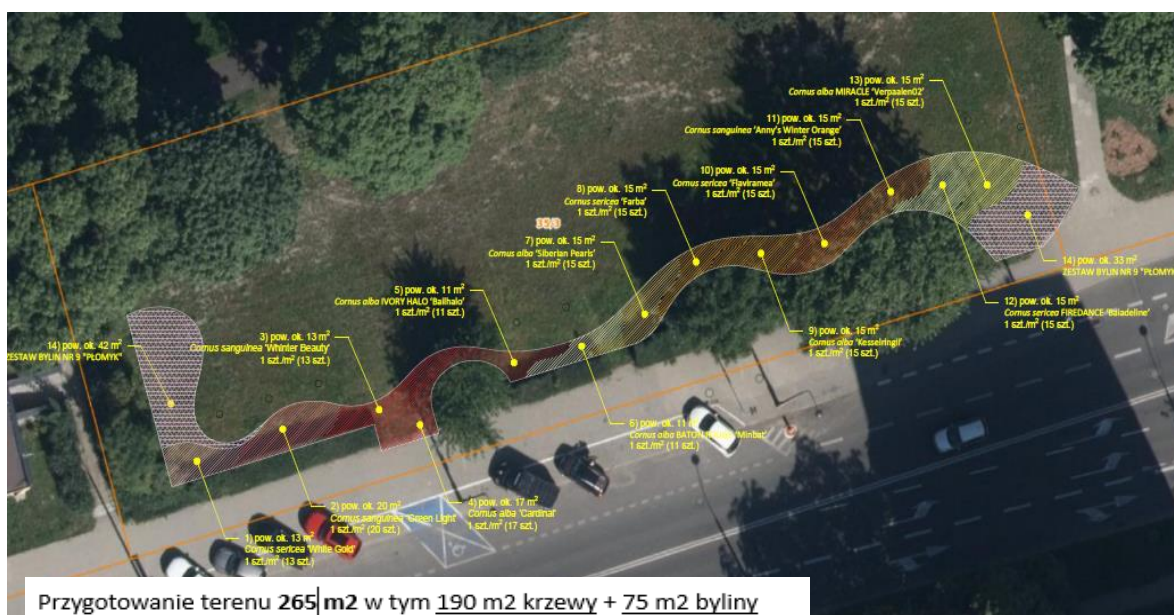
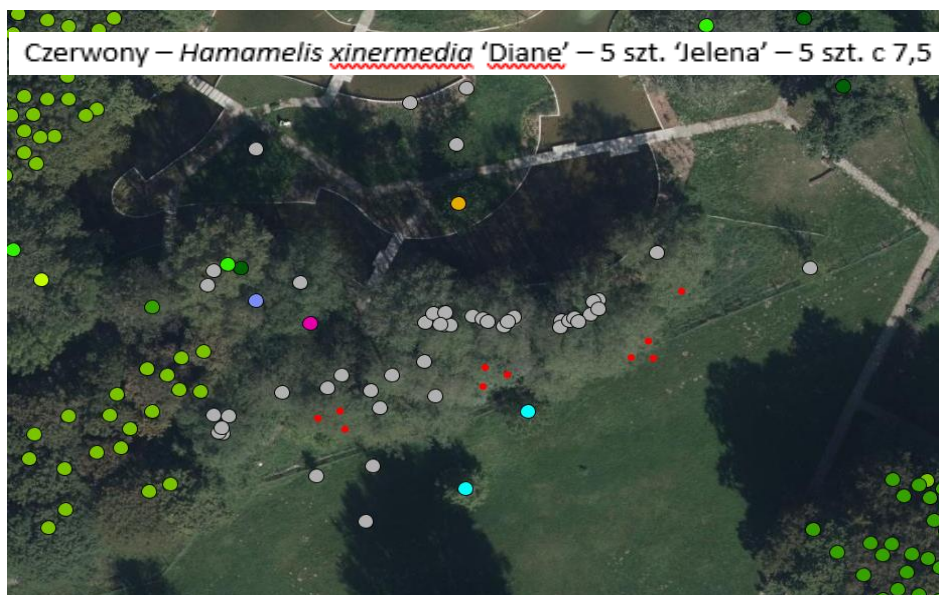
Przygotowanie terenu: 30 m<sup>2</sup> – zestaw nr 17 „Tiara”







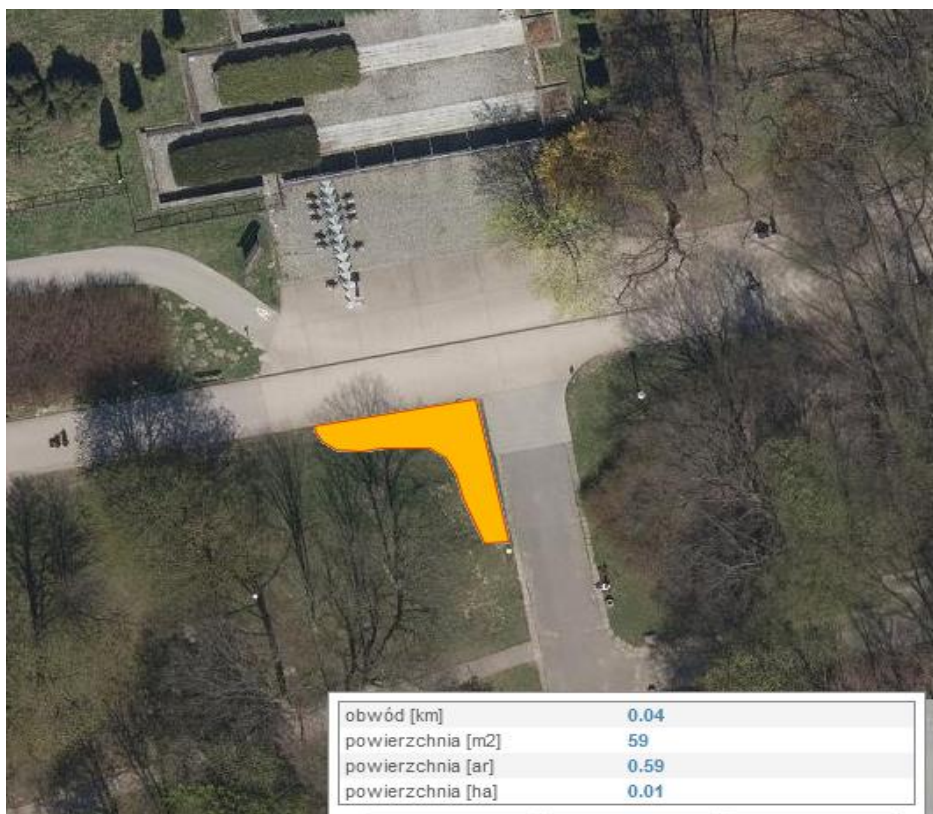




Przygotowanie terenu 265 m<sup>2</sup> w tym 190 m<sup>2</sup> krzewy + 75 m<sup>2</sup> byliny

1. *Cornus sericea* 'White Gold' – 13 m<sup>2</sup> x 1 szt. = 13 szt.
2. *Cornus sanguinea* 'Green Light' – 20 m<sup>2</sup> x 1 szt. = 20 szt
3. *Cornus sanguinea* 'Winter Beauty' – 13 m<sup>2</sup> x 1 szt. = 13 szt
4. *Cornus alba* 'Cardinal' – 17 m<sup>2</sup> x 1 szt. = 17 szt
5. *Cornus alba* IVORY HALO 'Bailhalo' – 11 m<sup>2</sup> x 1 szt. = 11 szt
6. *Cornus alba* BATON ROUGE 'Minbat' – 11 m<sup>2</sup> x 1 szt. = 11 szt
7. *Cornus alba* 'Siberian Pearls' – 15 m<sup>2</sup> x 1 szt. = 15 szt
8. *Cornus sericea* 'Farba' – 15 m<sup>2</sup> x 1 szt. = 15 szt
9. *Cornus alba* 'Kesselringii' – 15 m<sup>2</sup> x 1 szt. = 15 szt
10. *Cornus sericea* 'Flaviramea' – 15 m<sup>2</sup> x 1 szt. = 15 szt
11. *Cornus sanguinea* 'Anny's Winter Orange' – 15 m<sup>2</sup> x 1 szt. = 15 szt
12. *Cornus sericea* FIREDANCE 'Baiadeline' – 15 m<sup>2</sup> x 1 szt. = 15 szt
13. *Cornus alba* MIRACLE 'Verpaalen02' – 15 m<sup>2</sup> x 1 szt. = 15 szt
14. byliny zestaw nr 9 „Płomyk” – 75 m<sup>2</sup>





Pod BN przygotowanie terenu: **60 m<sup>2</sup>** (boki dł po 12 m 2) zestaw nr 11 „ośle uszy”





Przy placu zabaw przygotowanie terenu: 60 m<sup>2</sup> (30 m dł i 2 m szer) zestaw nr. 18 „Śmiały”

